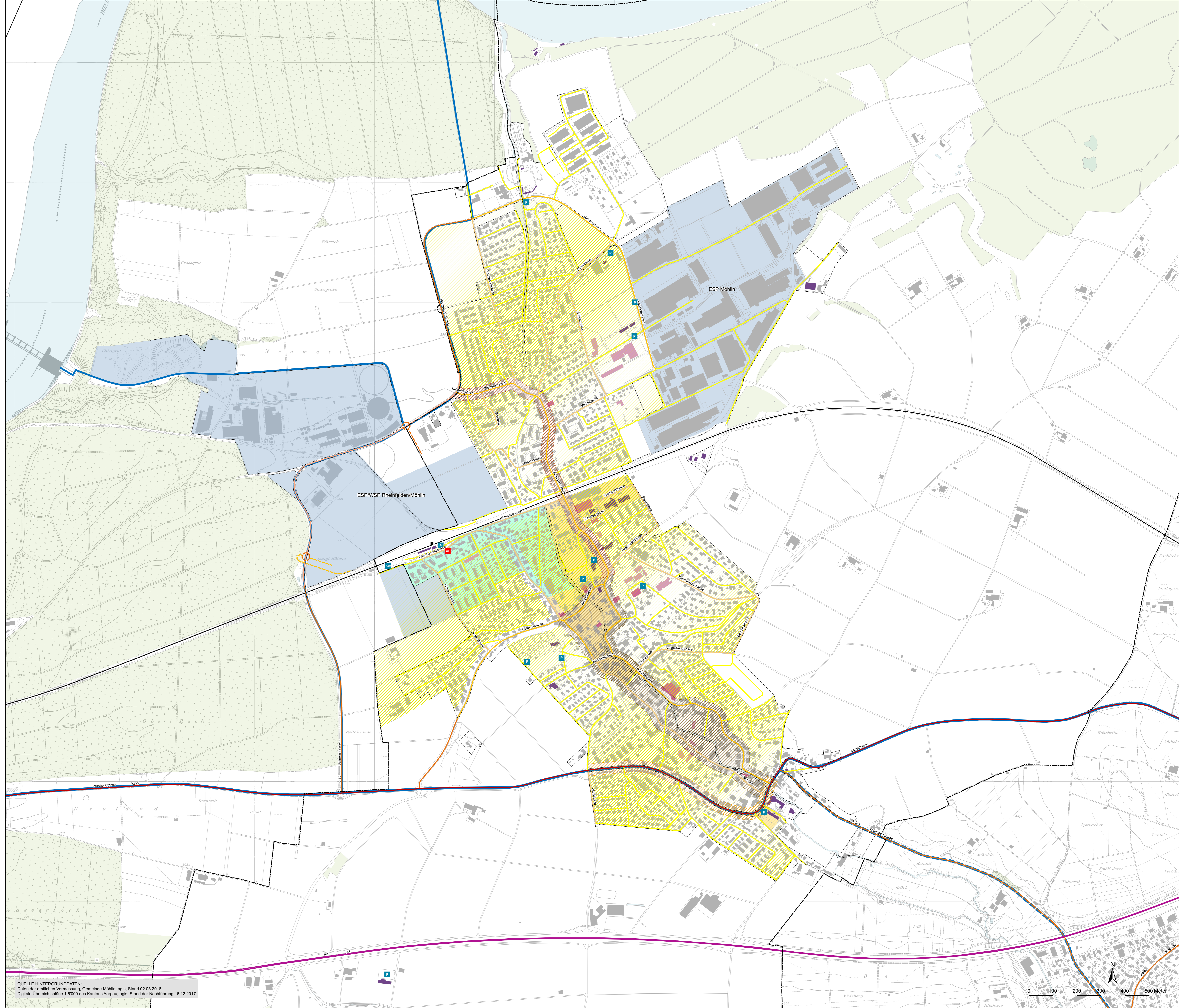


Bestand	Planung	Bezeichnung
[Solid Pink]		Hochleistungsstrasse - HLS
[Solid Red]		Hauptverkehrsstrasse - HVS (kantonale)
[Solid Orange]		Lokalverbindungsstrasse - LVS (kantonale)
[Dashed Orange]		Verbindungsstrasse - VSS (kommunal)
[Dashed Yellow]		Hauptsammelstrasse - HSS (kommunal)
[Dashed Light Green]		Quartiersammelstrasse - QSS (kommunal)
[Dashed Light Yellow]		Quartierschliessungsstrasse - QES (kommunal)
[Blue Square]		öffentliche Parkierungsanlage - Park&Ride
[Red Square]		öffentliche Parkierungsanlage - Parkplätze (>20PP)
[Green Square]		öffentliche Parkierungsanlage - Mobility

ORIENTIERUNGSINHALTE	
[Blue Line]	Versorgungsroute - Typ I
[Blue Dashed Line]	Versorgungsroute - Typ I red.
[Blue Solid Line]	Versorgungsroute - Typ II
[Black Dotted Line]	Strasse - Unterführung
[Brown Hatched]	Kerngebiet Mitte
[Light Green Hatched]	Kerngebiet Nord
[Light Blue Hatched]	Kerngebiet Süd
[Yellow Hatched]	Verkehrsberuhigte Gebiete
[Light Green]	Parkraumzone - Breiti
[Light Blue]	Parkraumzone - Zentrum

ALLGEMEINE INFORMATIONENINHALTE	
[Dashed Black Line]	Gemeindegrenze
[Dashed Grey Line]	Bauzonengrenze
[Light Green]	Waldfläche
[Light Blue]	Gewässerfläche
[Grey]	Gebäude
[Blue]	öffentliche Baute und Anlage
[Red]	publikumsintensive Anlage
[Green]	Schule und Kindergarten



Gemeinde Möhlin Kanton Aargau

**Kommunaler Gesamtplan Verkehr (KGV)
MÖHLIN**
Teilplan Motorisierter Individualverkehr (MIV)

Stand 17.11.2020, rev. 17.09.2021

Proj. Nr.	17-17-07501
Datum	06.07.2021
Rev. Datum	
Gez. / Gepr.	mba / YME
Format	A3

Maassstab 1:5'000

metron

Stahlein	0400	Info@metron.ch	+41 56 460 91 11
Postfach	Schweiz	www.metron.ch	+41 56 460 91 00

QUELLE HINTERGRUND DATEN:
Daten der amtlichen Vermessung, Gemeinde Möhlin, agis, Stand 02.03.2018
Digitale Übersichtspläne 1:5'000 des Kantons Aargau, agis, Stand der Nachführung 16.12.2017

