



Einwohnergemeinde

Voranschlag 2012

Detaillierter Voranschlag mit Erläuterungen und Abschreibungsberechnungen als Ergänzung zur Botschaft der Einwohnergemeindeversammlung vom 8. Dezember 2011

- Erläuterungen Laufende Rechnung und Investitionsrechnung
- Abschreibungsberechnungen
- Laufende Rechnung funktionale Gliederung detailliert
- Investitionsrechnung funktional Gliederung detailliert
- Laufende Rechnung nach Kostenarten detailliert
- Investitionsrechnung nach Kostenarten detailliert
- Finanzplan und Investitionsprogramm

Traktandum 5

Voranschlag 2012

1. Vorwort und Ausgangslage

Der Gemeinderat und die Verwaltungsabteilungen wurden in der Ausarbeitung des Budgets 2012 stark gefordert.

Die klare Vorgabe des Gemeinderates beinhaltete in den Budgetrichtlinien, dass der Nettoaufwand nebst den gebunden Ausgaben maximal um 2% wachsen darf, damit die finanzielle Leistungsfähigkeit der Gemeinderechnung auch in Zukunft so hoch wie möglich gehalten werden kann.

Aufgrund der Budgeteingaben der Abteilungen im Umfang von rund Fr. 24.3 Mio. musste der Nettoaufwand um Fr. 1.3 Mio. reduziert werden. Angesichts der erneut steigenden und meist gebundenen Ausgaben (Kanton und Bund) war diese Aufwandreduktion und Verzichtsplanung für alle Beteiligten eine grosse Herausforderung.

Wie schon im Vorjahr waren viele Eingaben notwendig, mussten aber auf kommende Jahre verschoben werden. Beim Sachaufwand hat der Gemeinderat massive Streichungen und Kürzungen vorgenommen, damit die Vorgaben erreicht werden können. Dem Gemeinderat war und ist nach wie vor klar, dass er nur mit einschneidenden Massnahmen ein Budget vorlegen kann, welches finanzpolitisch und auf die Zukunft gerichtet verantwortbar ist.

2. Finanzpolitische Zielsetzungen

Das Ziel der gemeindeeigenen Finanzpolitik ist, die Finanzierung der Gemeindeaufgaben langfristig sicherzustellen. Aus dieser Zielsetzung leiten sich auch im Budget 2012 und im Finanzplan folgende vom Gemeinderat beschlossenen Punkte ab:

- Die Laufende Rechnung muss mindestens ausgeglichen sein.
- Die Investitionen sollen mittel- und langfristig aus eigenen Mitteln finanziert werden.
- Mittelfristige Stabilisierung der Schuldenlast.

Die Finanzplanung ist eine zielgerichtete, planerische Steuerung des Finanzhaushaltes. Er basiert auf der Analyse der bisherigen Finanzentwicklung und der Prognose für eine mittelfristige Planungsperiode (5 bis 8 Jahre). Der Finanzplan ist rechtlich nicht verbindlich und dient dem Gemeinderat als Entscheidungshilfe wie auch als Informationsmittel. Er zeigt auf, ob kommende Investitionen finanziell verkraftet werden können.

Antrag

Der Gemeinderat beantragt die Genehmigung des Voranschlages 2012 mit einem unveränderten Steuerfuss von 115%.

3. Finanzierung, Cashflow

Das Budget der Einwohnergemeinde Möhlin sieht einen Schuldenabbau (Finanzierungsüberschuss) von Fr. 191'000 vor. Für die geplanten Nettoinvestitionen von Fr. 3'945'000 stehen in der Laufenden Rechnung Abschreibungen (Cashflow) von Fr. 4'136'000 gegenüber. Die Höhe der Abschreibungen muss mindestens den Nettoinvestitionen entsprechen, sonst muss sich die Gemeinde neu verschulden.

Bei der Wasserversorgung sind Nettoinvestitionen von Fr. 610'000 vorgesehen. Die Abschreibungen betragen Fr. 432'600. Die Verschuldung gegenüber der Gemeinde steigt um Fr. 177'400 an.

Bei der Abwasserbeseitigung betragen die Nettoinvestitionen Fr. 140'000 und die Abschreibungen Fr. 266'100. Eine Einlage von Fr. 126'100 in die Reserven ist vorgesehen.

4. Investitionen

Für das Jahr 2012 sind folgende Investitionen vorgesehen:		
Ersatz Personenaufzug Gemeindehaus	Fr.	90'000
Substanzerhalt Kindergartenbauten	Fr.	135'000
Schulinformatik 1. Tranche	Fr.	200'000
Pavillon Fuchsrain 2, Aufstockung *	Fr.	650'000
Projektierung Turnhallenbau *	Fr.	100'000
Projektierung Villa Kym *	Fr.	80'000
Ersatzbeschaffung SCAM Spezialfahrzeug Werkhof	Fr.	190'000
Sanierung Haldenstrasse *	Fr.	500'000
Fusswegverbindung Bahnhof-Saline*	Fr.	100'000
Fusswegverbindung Hafnerhöhle-Aeschemberbündte	Fr.	100'000
Sanierung Hofzufahrten und Feldwege	Fr.	200'000
Sanierung Industriebühnenstrasse	Fr.	850'000
Projektierung Ausbau Bachstrasse-Kanzleistrasse*	Fr.	70'000
Trinkwasserleitung Landstrasse K292, 1. Tranche netto*	Fr.	250'000
Sauberwasserleitung Landstrasse K292*	Fr.	300'000
Wasserleitung Haldenstrasse/Lindenstrasse*	Fr.	210'000
Substanzerhalt Anlagen Wasserversorgung	Fr.	180'000
Zonenplanrevision/Restkosten	Fr.	70'000
Gestaltungsplan Riburg (Parzelle Rüttenen, alter Sportplatz)	Fr.	150'000

* Kredit bereits bewilligt / in Ausführung / Restkosten

5. Steuereinnahmen

Bei der Budgetierung des Steuerertrages wurden sowohl die kommunalen als auch die kantonalen Vorgaben und Einschätzungen berücksichtigt. Der Gemeinderat erwartet die Erreichung des Budgets 2011 bei den Einkommens- und Vermögenssteuern wie auch bei den Quellensteuern.

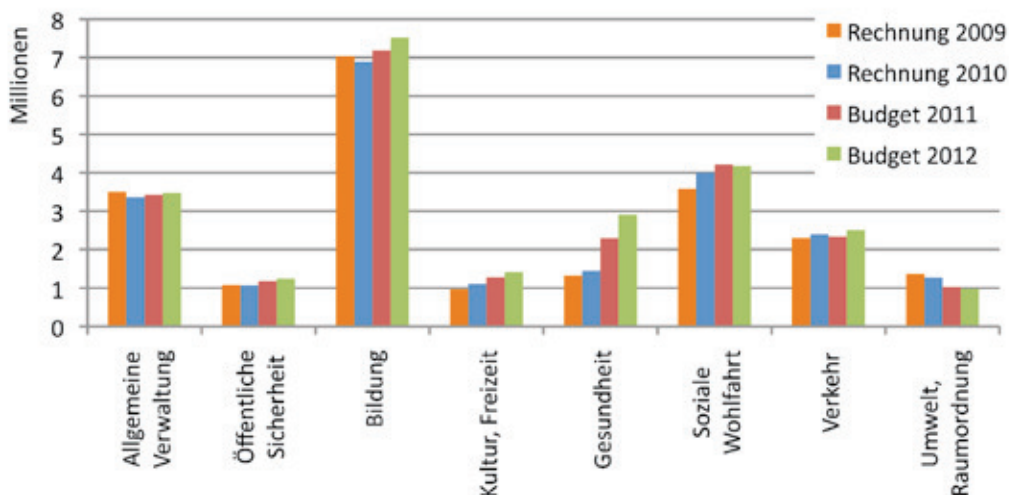
Bei den Aktiensteuern wurde aufgrund der aktuellen Sollstellung, das Jahr 2011 nicht auf das Ergebnis 2010 abgestellt. Die bisherige Entwicklung zeigt auf, dass die Aktiensteuererträge aufgrund des schwierigen wirtschaftlichen Umfeldes nicht markant einbrechen, jedoch die hohen Vorjahreswerte nicht mehr erreichen können.

Im Budget 2012 rechnet der Gemeinderat gegenüber dem Voranschlag 2011 bei den Einkommens- und Vermögenssteuern mit 5,8% oder rund Fr. 1'340'000 an Mehreinnahmen. Der Gesamtsteuerertrag soll um Fr. 1'345'000 auf Fr. 28'385'000 ansteigen. Bei den Quellensteuern wird mit Mehreinnahmen von Fr. 100'000 gerechnet und der Aktiensteuerwert ist Fr. 150'000 tiefer als im Budget 2011.

6. Nettoaufwand

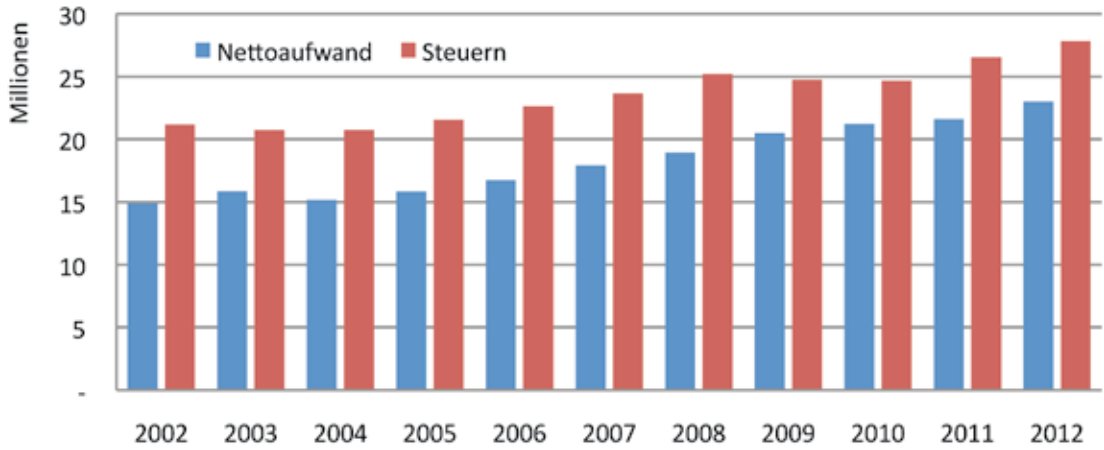
Der Nettoaufwand (Aufwand der Laufenden Rechnung, vermindert um den Ertrag ohne Steuern) steigt gegenüber dem Voranschlag 2011 um Fr. 1'387'000 von Fr. 21'609'500 auf 22'996'500. Dies entspricht einer Steigerung von rund 6,4%. Allein die Zunahme der gebundenen Mehrausgaben hätte den Nettoaufwand 2012 gegenüber 2011 um rund 5,4% oder Fr. 1'185'000 ansteigen lassen. Unter Berücksichtigung dieses Sachverhaltes musste das Budget bei den Ausgaben innerhalb der Gemeindeaufgaben wesentlich gekürzt werden.

Vergleich Entwicklung Nettoaufwand nach Funktionen im Zeitraum 2009 bis 2012



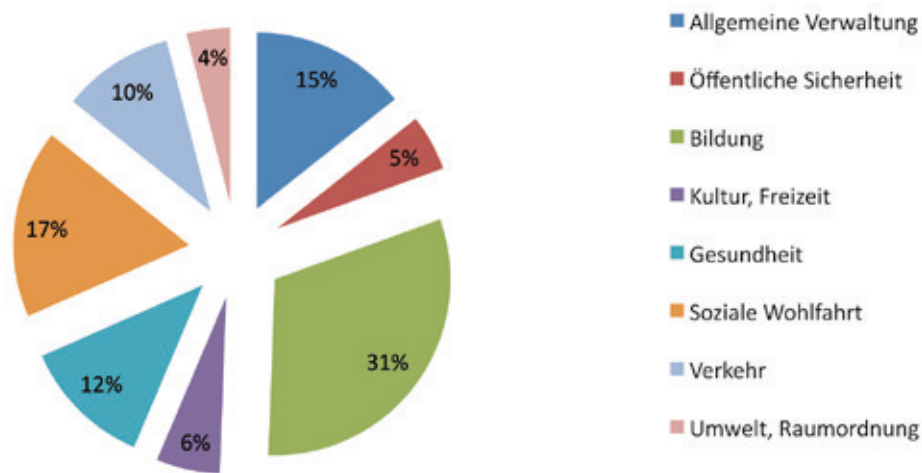
Die Steigerungsrate des Nettoaufwandes in den Bereichen Gesundheit und Bildung ist markant (mehrheitlich gebundene Ausgaben wie Spital- und Pflegefinanzierung sowie Lehrerlohnanteile).

Entwicklung Nettoaufwand und Steuerertrag 2002 bis 2012



Der steile Anstieg des Nettoaufwandes (blau) in den Jahren 2004 bis 2009 konnte mit der Rechnung 2010 und dem Budget 2011 gebremst werden. In den Jahren 2009 und 2010 sind die Gemeindesteuererträge leicht gesunken. In der Rechnung 2011 und im Budget 2012 rechnet der Gemeinderat mit Mehreinnahmen.

Nettoaufwand Budget 2012, aufgeteilt in Prozent nach Funktionen



7. Übersicht nach Kostenarten

Laufende Rechnung		Budget 2012	Budget 2011	Rechnung 2010
Aufwand	Fr.	42'710'200.00	41'579'500.00	41'592'639.23
Personalaufwand	Fr.	9'790'400.00	9'673'500.00	9'455'461.24
Sachaufwand	Fr.	7'083'500.00	7'116'400.00	7'125'688.03
Passivzinsen	Fr.	911'200.00	1'139'600.00	1'378'824.28
Abschreibungen	Fr.	4'692'600.00	4'481'200.00	5'179'810.42
Entschädigungen an Gemeinwesen	Fr.	3'512'600.00	3'489'100.00	3'451'439.60
Eigene Beiträge	Fr.	13'616'900.00	12'624'300.00	11'713'416.56
Einlagen	Fr.	434'800.00	391'500.00	662'673.25
Interne Verrechnungen	Fr.	2'668'200.00	2'663'900.00	2'625'325.85
Ertrag	Fr.	42'710'200.00	41'579'500.00	41'592'639.23
Steuern	Fr.	28'360'000.00	27'110'000.00	26'652'138.75
Regalien und Konzessionen	Fr.	246'000.00	260'200.00	259'279.00
Vermögenserträge	Fr.	508'600.00	580'500.00	655'143.58
Entgelte	Fr.	6'244'300.00	6'371'300.00	6'424'856.80
Rückerstattungen an Gemeinwesen	Fr.	3'634'800.00	3'418'200.00	3'565'510.80
Beiträge	Fr.	1'018'300.00	1'130'400.00	1'280'744.85
Entnahmen Spezialfinanzierungen	Fr.	30'000.00	45'000.00	129'639.60
Interne Verrechnungen	Fr.	2'668'200.00	2'663'900.00	2'625'325.85

Personalaufwand

Gegenüber dem Vorjahresbudget steigen die Personalkosten von Fr. 9'673'500 auf Fr. 9'790'400. Dies entspricht einer Zunahme von 1,2%. Für das Budgetjahr 2012 ist für das Personal keine Teuerungszulage eingerechnet. Der Stellenplan musste in den Bereichen Soziale Dienste, Betreibungen, Bau und Umwelt, Schulsozialdienst und Bibliothek erweitert werden. Die Stellenplanerweiterung ist in den Bereichen Betreibungen und Soziale Dienste durch Mehreinnahmen teilweise refinanziert.

Sachaufwand

Der Sachaufwand wird gegenüber dem Vorjahr um rund 0,5% oder Fr. 32'900 gesenkt. Die Kosten für Schul- und Büromaterial, Energie und Verbrauch, Spesenentschädigungen (Lager, Reisen, Aktionen) steigen an. Beim baulichen Unterhalt wurden die Ausgaben massiv reduziert. Sanierungsarbeiten werden weiter verschoben. Bei den Dienstleistungen und Honoraren werden Planungen ebenfalls in Folgejahre verschoben. Die Kosten für Energie werden, aufgrund der steigenden Strom- und Wärmepreise, um mindestens 3,5% steigen.

Passivzinsen

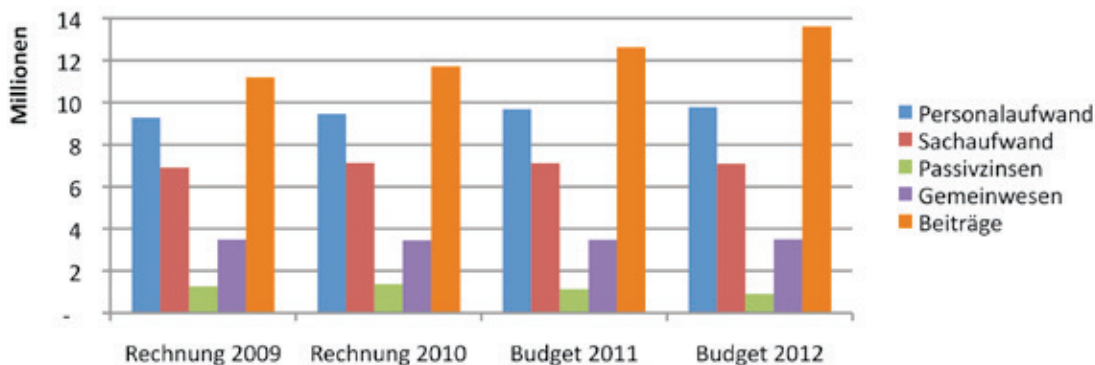
Die Passivzinsen werden im Voranschlag 2012 gegenüber dem Vorjahr um schätzungsweise 20% oder Fr. 282'400 sinken. Grund dafür ist das günstige Zinsumfeld, welches aufgrund der wirtschaftlichen Situation noch keine Aufwärtsbewegung zeigt. Bei Abschlüssen von langfristigen Darlehen werden die Zinsaufwendungen aber wieder ansteigen.

Entschädigungen an Gemeinwesen

Die Entschädigungen an das Gemeinwesen erfahren keine grossen Veränderungen. Die Gesamtausgaben betragen Fr. 3'512'600. Die Gemeindebeiträge an Gemeindeverband Sozialdienst, Zivilschutzorganisation Unteres Fricktal und Regionalpolizei steigen leicht an. Die Ausgaben für die Feuerwehr bleiben leicht unter dem Vorjahreswert.

Eigene Beiträge

Die Aufwendungen für die Beiträge an Kanton, Gemeinden und private Institutionen wie auch Haushalte steigen von 12'624'300 auf Fr. 13'616'900. Dies sind Zusatzkosten von Fr. 992'600 oder 7,8%. Darin enthalten sind die Mehraufwendungen für die Besoldungsanteile Lehrpersonen (plus Fr. 431'500), Schulgelder an den Kanton, den Gemeindebeitrag an Spitäler (plus Fr. 666'600) und der Beitrag an den öffentlichen Verkehr. Die Ausgaben für das Restkostendefizit Sonderschulung und Heime sind voraussichtlich Fr. 167'800 tiefer. Der Zuschuss an die Abfallbewirtschaftung sinkt um rund Fr. 69'100 auf Fr. 164'300 (Umstellung Grüngutentsorgung).



8. Wichtigste Änderungen gegenüber dem Voranschlag 2011

Einfluss Kanton und Bund Mehraufwand/Minderertrag		
Gemeindebeitrag Spitalfinanzierung	Fr.	670'000
Restkostendefizit Spitex inkl. zusätzlicher Beitrag an Pro Senectute	Fr.	30'000
Beitrag an öffentlichen Verkehr	Fr.	60'000
Planungskostenbeiträge Kantonsstrassen	Fr.	30'000
Besoldungsanteile Lehrpersonen	Fr.	430'000
Schulgelder an Berufsschulen	Fr.	100'000
Total	Fr.	1'320'000

Berichte und Anträge des Gemeinderates

Einfluss Kanton und Bund Minderaufwand/Mehrertrag		
Restkosten Kanton Betreuungsgesetz (Heime und Sonderschulen)	Fr.	170'000
Beitrag an Pflegefinanzierung	Fr.	100'000
Total	Fr.	270'000

Einflüsse kommunal Mehraufwand/Minderertrag		
Personalaufwand / Stellenplanerweiterung, Stufenanstiege	Fr.	120'000
Gemeindeverband Sozialdienst (Amtsvormundschaft)	Fr.	20'000
Schulmaterial und Lager, Reisen und Aktionen	Fr.	75'000
Energiekosten und Verbrauchsmaterial (ohne Eigenwirtschaftsbetriebe)	Fr.	45'000
Zivilschutz, Regionalpolizei Unteres Fricktal und GSA Röti	Fr.	80'000
Ausgaben Sozialhilfe	Fr.	20'000
Beitrag an regionale Leichtathletikanlage Stein	Fr.	25'000
Honorare Dienstleitungen (Planungen, Anlässe, Informatikupdates, Porti)	Fr.	20'000
Schulgelder an Privatschulen	Fr.	25'000
Beiträge an kulturelle Vereine	Fr.	10'000
Konzessionsentschädigungen	Fr.	15'000
Vermögenserträge (Zinsniveau und Darlehen ARA, Wasser, Kontokorrente)	Fr.	70'000
Rückerstattungen von Gemeinden (Personalaufwand Volksschule)	Fr.	100'000
Total	Fr.	625'000

Einflüsse kommunal Minderaufwand/Mehrertrag		
Baulicher Unterhalt (ohne Eigenwirtschaftsbetriebe)	Fr.	65'000
Aufwendungen Passivzinsen (Zinsniveau)	Fr.	230'000
Einnahmen Schulgelder aus Schulverband	Fr.	80'000
Ausgaben Schulgelder an Gemeinden Schulverband	Fr.	40'000
Zuschuss an die Abfallbewirtschaftung (Neuregelung Grünabfuhr)	Fr.	70'000
Benützungsgebühren (SBB-Tageskarte)	Fr.	10'000
Gebühren für Amtshandlungen (Betreibungen, Gemeindebüro)	Fr.	65'000
Rückerstattungen Gemeinden (Bezugsprovision Kirchensteuern, Arbeiten für Dritte)	Fr.	10'000
Einkommens-, Vermögens- und Aktiensteuern, Grundstückgewinnsteuern	Fr.	1'250'000
Total	Fr.	1'820'000

9. Planzahlen Kanton

Die kantonalen Departemente geben ihre Planzahlen (Pflegefinanzierung, Spitalfinanzierung und Lehrerbesoldungen) für das kommende Jahr jeweils im August des laufenden Jahres bekannt. Da es sich bei diesen drei Ausgabenpositionen um einen Gesamtaufwand von rund Fr. 6 Mio. handelt, hat der Gemeinderat entschieden, diese Planzahlen um rund Fr. 300'000 zu reduzieren, damit im Sachaufwand und im Unterhalt der Infrastruktur, innerhalb der Gemeinde, nicht noch mehr Einsparungen und Verschiebungen erfolgen mussten.

10. Fazit und Ausblick

Der Gemeinderat hat auch für das Jahr 2012 ein Budget mit moderatem Schuldenabbau ausgearbeitet. Dies war aufgrund der intensiven Überarbeitung der Laufenden Rechnung und dem Investitionsprogramm mit klaren Prioritäten sowie Kürzungen von Budgeteingaben der Abteilungen möglich. Die Einsparungen mussten bei den nicht oder nur teils gebundenen Ausgaben erfolgen und können einen allfälligen Qualitäts- und Substanzverlust innerhalb der Gemeinde bedeuten. Ein geringer Schuldenabbau ist zudem möglich, da die anstehenden Investitionen auf der Zeitachse nach hinten verschoben werden. Aufgrund dieser Massnahme kann ein Investitionsstau entstehen. In den Jahren 2013 bis 2017 wird die Verschuldung gemäss Finanzplan voraussichtlich ansteigen.

Die Gemeinde hat ab dem Jahr 2012 erneut zusätzliche Lasten ohne Kompensation zu tragen. Die Mehrausgaben für die Spitalfinanzierung, die Lehrerlohnanteile und den öffentlichen Verkehr bedeuten für die Gemeinde Möhlin Mehrausgaben von rund Fr. 1.2 Mio., jährlich wiederkehrend. Auf diese Zahlen kann die Gemeinde nicht direkt Einfluss nehmen.

Auf kommunaler Stufe entstehen Mehrausgaben durch die Erhöhung des Stellenplafonds. Diese Mehrkosten sind durch die Mehreinnahmen der Stellenaktivität teilweise refinanziert. Die Ausgaben für die öffentliche Sicherheit steigen aufgrund von Materialbeschaffungen (ZSO und Repol) im Jahr 2012 markanter an als bisher. Auch die Energiekosten wachsen aufgrund der höheren Strompreise und der wachsenden Infrastruktur innerhalb der Gemeinde. Im Bereich Bildung steigen die Ausgaben für Schulmaterial und Lehrmittel, die durch den Lehrplan vorgegeben sind.

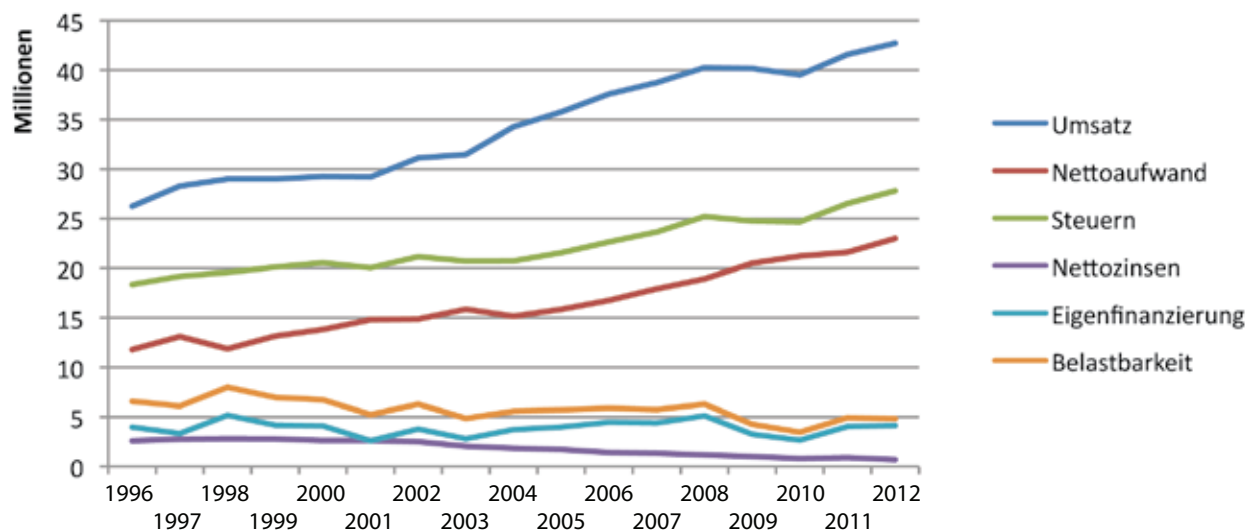
Diese Mehrausgaben werden hauptsächlich durch die Mehreinnahmen bei den Steuern gedeckt. Die Gemeinde profitiert aktuell von einem tiefen Zinsniveau für Fremdkapital und kann so jährlich rund Fr. 250'000 einsparen. Das Zinsniveau wird aber nicht immer so tief bleiben. Für den Unterhalt an der Gemeindeinfrastruktur wurde nur das Nötigste budgetiert und durch die Umstellung der Grüngutentsorgung stehen der Gemeinde mehr Mittel zur Verfügung.

Alle drei Staatsebenen müssen aufgrund der Wirtschafts- und Finanzkrise mit stagnierenden Einnahmen rechnen und mit grossem Augenmerk die finanzielle Entwicklung beobachten und abschätzen. Gerade für die Gemeinde Möhlin, welche im Vergleich mit anderen Gemeinden noch eine verhältnismässig grosse Schuldenlast mit hohem Steuerfuss aufweist, bedeutet dies eine grosse Herausforderung.

Für den notwendigen Substanzerhalt der vorhandenen Infrastruktur müssen in Zukunft mehr Mittel als bisher eingesetzt werden und neue Investitionsvorhaben bedeuten wiederum zusätzlichen Finanzbedarf.

Als gute Nachricht hat man zur Kenntnis genommen, dass sich die Zahl der Beschäftigten seit dem letzten Jahr gesamtschweizerisch weiter erhöht hat und die Erwerbslosenquote leicht gesunken ist. Aufgrund eines moderaten Bevölkerungswachstums rechnet der Gemeinderat – unter Vorbehalt gewichtiger Steuergesetzrevisionen – auch in Zukunft tendenziell mit steigenden Steuereinnahmen. Der Gemeinderat verfolgt nach wie vor den sorgfältigen Umgang mit den zur Verfügung stehenden Mitteln. Die Gemeinde Möhlin soll eine attraktive Wohngemeinde mit einem guten Leistungsangebot bleiben. Dabei gilt es wenn immer möglich, die Grundsätze der Sparsam- und Wirtschaftlichkeit zu berücksichtigen.

11. Langfristige historische Entwicklung der Finanzkennzahlen 1996–2012



Der Langzeitvergleich der Kennzahlen zeigt, dass der Nettoaufwand und die Steuererträge kontinuierlich angestiegen sind. Diese beiden Größen sollen wenn immer möglich parallel ansteigen, damit die Belastbarkeit (Zinsen und Amortisation) und die Eigenfinanzierung (Abschreibungen) auf einem Niveau in der Höhe der durchschnittlichen Nettoinvestitionen bleibt. Nur so entsteht keine Neuverschuldung. Die Nettozinsen konnten durch den kontinuierlichen Schuldenabbau und dem fallenden Zinsniveau laufend gesenkt werden.

Der detaillierte Voranschlag 2012 ist während der Aktenaufgabe auf der Internetseite www.moehlin.ch einsehbar und kann auch als PDF-Datei herunter geladen werden.



Ergebnisse Einwohnergemeinde

Inkl. Wasser, Abwasser und Abfallentsorgung

ERGEBNISÜBERSICHT 2012

EINWOHNERGEMEINDE ERGEBNIS	VORANSCHLAG 2012		VORANSCHLAG 2011		RECHNUNG 2010	
	AUFWAND	ERTRAG	AUFWAND	ERTRAG	AUFWAND	ERTRAG
90 LAUFENDE RECHNUNG						
900 ÜBERSCHUSS	38'977'900.00	38'977'900.00	37'734'300.00	37'734'300.00	37'485'419.06	37'485'419.06
Aufwand	38'977'900.00		37'734'300.00		37'485'419.06	
Ertrag		38'977'900.00		37'734'300.00		37'485'419.06
Ertragsüberschuss						
Aufwandüberschuss						
901 BELASTBARKEIT	5'121'700.00	5'121'700.00	5'275'800.00	5'275'800.00	6'220'434.64	6'220'434.64
Ertragsüberschuss						
Aufwandüberschuss						
Kapitaldienst	919'500.00	185'300.00	1'126'100.00	232'400.00	1'375'015.94	306'193.93
Liegenschaften Finanzvermögen	66'200.00	117'900.00	114'800.00	117'900.00	70'830.65	135'010.55
Vorgeschriebene Abschreibungen	2'102'700.00		2'414'700.00		2'321'379.10	
Zusätzliche Abschreibungen	2'033'300.00		1'620'200.00		2'453'208.95	
Belastbarkeitsquote		4'818'500.00		4'925'500.00		5'779'230.16
91 INVESTITIONSRECHNUNG						
910 NETTOINVESTITIONEN	5'235'000.00	5'235'000.00	4'755'000.00	4'755'000.00	4'821'506.75	4'821'506.75
Investitionsausgaben	5'235'000.00		4'755'000.00		4'821'506.75	
Investitionseinnahmen		1'290'000.00		1'747'000.00		1'524'123.55
Nettoinvestitionszunahme		3'945'000.00		3'008'000.00		3'297'383.20
Nettoinvestitionsabnahme						
911 FINANZIERUNG	4'136'000.00	4'136'000.00	4'034'900.00	4'034'900.00	4'774'588.05	4'774'588.05
Nettoinvestitionszunahme	3'945'000.00		3'008'000.00		3'297'383.20	
Nettoinvestitionsabnahme						
Vorgeschriebene Abschreibungen		2'102'700.00		2'414'700.00		2'321'379.10
Zusätzliche Abschreibungen		2'033'300.00		1'620'200.00		2'453'208.95
Ertragsüberschuss						
Aufwandüberschuss						
Finanzierungsüberschuss	191'000.00		1'026'900.00		1'477'204.85	
Finanzierungsfehlbetrag						

ERGEBNISÜBERSICHT 2012

WASSERVERSORGUNG ERGEBNIS	VORANSCHLAG 2012		VORANSCHLAG 2011		RECHNUNG 2010	
	AUFWAND	ERTRAG	AUFWAND	ERTRAG	AUFWAND	ERTRAG
90 LAUFENDE RECHNUNG						
900 ÜBERSCHUSS	1'417'400.00	1'417'400.00	1'416'600.00	1'416'600.00	1'471'654.87	1'471'654.87
Aufwand	1'417'400.00		1'416'600.00		1'471'654.87	
Ertrag		1'417'400.00		1'416'600.00		1'471'654.87
Ertragsüberschuss						
Aufwandüberschuss						
901 BELASTBARKEIT	448'000.00	448'000.00	361'500.00	361'500.00	294'393.67	294'393.67
Ertragsüberschuss						
Aufwandüberschuss						
Vorschussverzinsung	15'400.00		31'700.00		31'454.90	
Verpflichtungsverzinsung						
Vorschussabtragung	125'500.00		132'700.00		116'749.00	
Zusätzliche Vorschussabtragung	307'100.00		197'100.00		146'189.77	
Belastbarkeitsquote		448'000.00		361'500.00		294'393.67
91 INVESTITIONSRECHNUNG						
910 NETTOINVESTITIONEN	640'000.00	640'000.00	450'000.00	450'000.00	23'672.40	23'672.40
Investitionsausgaben	640'000.00		450'000.00		23'672.40	
Investitionseinnahmen		30'000.00		30'000.00		
Nettoinvestitionszunahme		610'000.00		420'000.00		23'672.40
Nettoinvestitionsabnahme						
911 FINANZIERUNG	610'000.00	610'000.00	420'000.00	420'000.00	262'938.77	262'938.77
Nettoinvestitionszunahme	610'000.00		420'000.00		23'672.40	
Nettoinvestitionsabnahme						
Vorschussabtragung		125'500.00		132'700.00		116'749.00
Zusätzliche Vorschussabtragung		307'100.00		197'100.00		146'189.77
Ertragsüberschuss						
Aufwandüberschuss						
Finanzierungsüberschuss					239'266.37	
Finanzierungsfehlbetrag		177'400.00		90'200.00		

ERGEBNISÜBERSICHT 2012

ABWASSERBESEITIGUNG ERGEBNIS	VORANSCHLAG 2012		VORANSCHLAG 2011		RECHNUNG 2010	
	AUFWAND	ERTRAG	AUFWAND	ERTRAG	AUFWAND	ERTRAG
90 LAUFENDE RECHNUNG						
900 ÜBERSCHUSS	2'005'600.00	2'005'600.00	2'013'200.00	2'013'200.00	2'033'213.00	2'033'213.00
Aufwand	1'739'500.00		1'798'500.00		1'581'608.00	
Ertrag		2'005'600.00		2'013'200.00		2'033'213.00
Ertragsüberschuss	266'100.00		214'700.00		451'605.00	
Aufwandüberschuss						
901 BELASTBARKEIT	266'100.00	266'100.00	214'700.00	214'700.00	451'605.00	451'605.00
Ertragsüberschuss	266'100.00		214'700.00		451'605.00	
Aufwandüberschuss						
Vorschussverzinsung						
Verpflichtungsverzinsung		30'600.00		56'200.00		70'344.95
Vorschussabtragung						
Zusätzliche Vorschussabtragung						
Belastbarkeitsquote		235'500.00		158'500.00		381'260.05
91 INVESTITIONSRECHNUNG						
910 NETTOINVESTITIONEN	300'000.00	300'000.00	950'000.00	950'000.00	932'562.60	932'562.60
Investitionsausgaben	300'000.00		950'000.00		932'562.60	
Investitionseinnahmen		160'000.00				
Nettoinvestitionszunahme		140'000.00		950'000.00		932'562.60
Nettoinvestitionsabnahme						
911 FINANZIERUNG	266'100.00	266'100.00	950'000.00	950'000.00	932'562.60	932'562.60
Nettoinvestitionszunahme	140'000.00		950'000.00		932'562.60	
Nettoinvestitionsabnahme						
Vorschussabtragung						
Zusätzliche Vorschussabtragung						
Ertragsüberschuss		266'100.00		214'700.00		451'605.00
Aufwandüberschuss						
Finanzierungsüberschuss	126'100.00			735'300.00		480'957.60
Finanzierungsfehlbetrag						

ERGEBNISÜBERSICHT 2012

ABFALLBEWIRTSCHAFTUNG ERGEBNIS	VORANSCHLAG 2012		VORANSCHLAG 2011		RECHNUNG 2010	
	AUFWAND	ERTRAG	AUFWAND	ERTRAG	AUFWAND	ERTRAG
90 LAUFENDE RECHNUNG						
900 ÜBERSCHUSS	309'300.00	309'300.00	415'400.00	415'400.00	602'352.30	602'352.30
Aufwand	309'300.00		415'400.00		602'352.30	
Ertrag		309'300.00		415'400.00		602'352.30
Ertragsüberschuss						
Aufwandüberschuss						
901 BELASTBARKEIT	19'400.00	19'400.00	25'900.00	25'900.00	19'225.00	19'225.00
Ertragsüberschuss						
Aufwandüberschuss						
Vorschussverzinsung	3'900.00		7'900.00			
Verpflichtungsverzinsung						
Vorschussabtragung	15'500.00		18'000.00		19'225.00	
Zusätzliche Vorschussabtragung						
Belastbarkeitsquote		19'400.00		25'900.00		19'225.00
91 INVESTITIONSRECHNUNG						
910 NETTOINVESTITIONEN					237'250.35	237'250.35
Investitionsausgaben					237'250.35	
Investitionseinnahmen						45'000.00
Nettoinvestitionszunahme						192'250.35
Nettoinvestitionsabnahme						
911 FINANZIERUNG	15'500.00	15'500.00	18'000.00	18'000.00	192'250.35	192'250.35
Nettoinvestitionszunahme					192'250.35	
Nettoinvestitionsabnahme						
Vorschussabtragung		15'500.00		18'000.00		19'225.00
Zusätzliche Vorschussabtragung						
Ertragsüberschuss						
Aufwandüberschuss						
Finanzierungsüberschuss	15'500.00		18'000.00			
Finanzierungsfehlbetrag						173'025.35



Berechnung der Abschreibungen / Vorschussabtragungen

Einwohnergemeinde	Betrag in Fr.	Betrag in Fr.
<u>Bestände anfangs Rechnungsjahr:</u>		
11 Verwaltungsvermögen	18'926'233.02	
115 Darlehen und Beteiligungen		431'201.00
2288 Durch Gemeinde beschlossene Spezialfonds (ohne Ersatzbeiträge/Erneuerungsfonds)		112'758.75
2289 Passivierte Abschreibungen		24'958.85
2390 Eigenkapital		-
<u>Nettoinvestitionen gemäss Finanzplan (exkl. Eigenwirtschaftsbetriebe und Beteiligungen (115)):</u>		
999 Budget 2011 angepasst	2'500'000.00	
999 Budget 2012	3'970'000.00	
<u>Abschreibungen:</u>		
990 Budget 2011 (angepasst) gem. Reporting 31.08.2011		3'800'000.00
Total	25'396'233.02	4'368'918.60
	4'368'918.60	←
Massgebender Restbuchwert	21'027'314.42	
10 % vorgeschriebene Abschreibungen vom Restbuchwert	2'102'731.00	
<i>1.990.331.00 / 1.1149.01</i>		

Wasserversorgung	Betrag in Fr.	Betrag in Fr.
<u>Bestände anfangs Rechnungsjahr:</u>		
1280 Vorschusskonto + nicht abgerechnete Kredite	904'547.43	
2280 Verpflichtungskonto		-
<u>Nettoinvestitionen gemäss Finanzplan:</u>		
999 Budget 2011	40'000.00	
999 Budget 2012	640'000.00	
<u>Vorschussabtragung:</u>		
Budget 2011		329'800.00
Total	1'584'547.43	329'800.00
	329'800.00	←
Massgebender Restbuchwert	1'254'747.43	
10 % vorgeschriebene Vorschussabtragung vom Restbuchwert	125'475.00	
<i>1.701.331.00 / 1.2280.01</i>		

Abwasserbeseitigung	Betrag in Fr.	Betrag in Fr.
<u>Bestände anfangs Rechnungsjahr:</u>		
1284 Vorschusskonto + nicht abgerechnete Kredite	1'676'388.80	
2284 Verpflichtungskonto		5'697'238.60
<u>Nettoinvestitionen gemäss Finanzplan:</u>		
999 Budget 2011	1'175'000.00	
999 Budget 2012	340'000.00	
<u>Vorschussabtragung:</u>		
Budget 2011		214'700.00
Total	3'191'388.80	5'911'938.60
	5'911'938.60	←
Massgebender Restbuchwert	-2'720'549.80	
10 % vorgeschriebene Vorschussabtragung vom Restbuchwert	-	
	-	

Abfallbeseitigung	Betrag in Fr.	Betrag in Fr.
<u>Bestände anfangs Rechnungsjahr:</u>		
1285 Vorschusskonto + nicht abgerechnete Kredite	173'025.35	
2285 Verpflichtungskonto		-
<u>Nettoinvestitionen gemäss Finanzplan:</u>		
999 Budget 2011		
999 Budget 2012		
<u>Vorschussabtragung:</u>		
Budget 2011		18'000.00
Total	173'025.35	18'000.00
	18'000.00	←
Massgebender Restbuchwert	155'025.35	
10 % vorgeschriebene Vorschussabtragung vom Restbuchwert	15'503.00	
<i>1.721.331.00 / 1.2285.01</i>		



Laufende Rechnung nach Kostenarten

Übersicht / konzentriert

LAUFENDE RECHNUNG

Einwohnergemeinde

1.2012 bis 12.2012

ARTENGLIEDERUNG		VORANSCHLAG 2012		VORANSCHLAG 2011		RECHNUNG 2010	
KONTO	BEZEICHNUNG	AUFWAND	ERTRAG	AUFWAND	ERTRAG	AUFWAND	ERTRAG
	Laufende Rechnung	42'710'200.00	42'710'200.00	41'579'500.00	41'579'500.00	41'592'639.23	41'592'639.23
3	Aufwand	42'710'200.00		41'579'500.00		41'592'639.23	
30	Personalaufwand	9'790'400.00		9'673'500.00		9'455'461.24	
300	Behörden, Kommissionen	359'300.00		351'000.00		390'134.10	
301	Löhne des Verw.- und Betriebspersonals	7'096'600.00		6'979'900.00		6'820'874.35	
302	Löhne der Lehrkräfte	756'600.00		788'900.00		746'309.35	
303	Sozialversicherungsbeiträge	611'000.00		586'000.00		563'124.65	
304	Personalversicherungsbeiträge	634'200.00		640'100.00		586'582.00	
305	Unfall- und Krankenversicherungsbeiträge	178'500.00		187'200.00		183'839.85	
306	Dienstkleider, Wohn- und Verpfl.zulage	24'600.00		25'000.00		22'579.60	
307	Rentenleistungen					120.00	
309	Übriger Personalaufwand	129'600.00		115'400.00		141'897.34	
31	Sachaufwand	7'083'500.00		7'116'400.00		7'125'688.03	
310	Büro- und Schulmaterialien, Drucksachen	845'300.00		789'600.00		775'416.22	
311	Anschaffung Mobilien	420'200.00		410'800.00		471'112.57	
312	Wasser, Energie, Heizmaterialien	912'600.00		880'200.00		812'243.30	
313	Verbrauchsmaterialien	537'000.00		506'000.00		486'587.90	
314	Baulicher Unterhalt durch Dritte	1'483'600.00		1'695'800.00		1'609'733.75	
315	Übriger Unterhalt durch Dritte	258'700.00		250'100.00		247'063.85	
316	Mieten, Pachten, Benützungskosten	300'300.00		303'600.00		218'680.75	
317	Spesenentschädigungen	281'500.00		256'600.00		328'007.15	
318	Dienstleistungen, Honorare	2'011'400.00		1'990'500.00		2'146'980.70	
319	Übriger Sachaufwand	32'900.00		33'200.00		29'861.84	
32	Passivzinsen	911'200.00		1'139'600.00		1'378'824.28	
321	Kurzfristige Schulden	76'300.00		60'400.00		79'140.68	
322	Langfristige Schulden	693'000.00		891'500.00		1'089'905.50	
323	Sonderrechnungen	2'000.00		1'900.00		2'060.35	
329	Übrige Passivzinsen	139'900.00		185'800.00		207'717.75	
33	Abschreibungen	4'692'600.00		4'481'200.00		5'179'810.42	
330	Finanzvermögen	108'500.00		98'500.00		123'058.60	
331	Verw.-Vermögen, vorgeschr.Abschreibungen	2'243'700.00		2'565'400.00		2'457'353.10	
332	Verw.-Vermögen, zusätzl. Abschreibungen	2'340'400.00		1'817'300.00		2'599'398.72	
35	Entschädigungen an Gemeinwesen	3'512'600.00		3'489'100.00		3'451'439.60	
351	Kanton	96'500.00		90'800.00		94'266.35	
352	Gemeinden	3'416'100.00		3'398'300.00		3'357'173.25	
36	Eigene Beiträge	13'616'900.00		12'624'300.00		11'713'416.56	
361	Kanton	8'753'100.00		7'736'300.00		6'710'023.70	

LAUFENDE RECHNUNG

Einwohnergemeinde

1.2012 bis 12.2012

ARTENGLIEDERUNG		VORANSCHLAG 2012		VORANSCHLAG 2011		RECHNUNG 2010	
KONTO	BEZEICHNUNG	AUFWAND	ERTRAG	AUFWAND	ERTRAG	AUFWAND	ERTRAG
362	Gemeinden	181'300.00		191'300.00		184'024.75	
363	Eigene Anstalten	164'300.00		233'400.00		436'582.60	
364	Gemischtwirtschaftliche Unternehmungen	447'700.00		466'700.00		472'621.95	
365	Private Institutionen	656'000.00		562'000.00		539'672.95	
366	Private Haushalte	3'414'500.00		3'434'600.00		3'370'490.61	
38	Einlagen	434'800.00		391'500.00		662'673.25	
380	Spezialfinanzierungen, Spezialfonds	434'800.00		391'500.00		662'673.25	
39	Interne Verrechnungen	2'668'200.00		2'663'900.00		2'625'325.85	
390	Personal- und Sachaufwand	2'668'200.00		2'663'900.00		2'625'325.85	
4	Ertrag		42'710'200.00		41'579'500.00		41'592'639.23
40	Steuern		28'360'000.00		27'110'000.00		26'652'138.75
400	Einkommens- und Vermögenssteuern		26'290'000.00		24'830'000.00		24'713'448.10
401	Ertrags- und Kapitalsteuern		1'650'000.00		1'800'000.00		1'598'556.00
403	Grundstückgewinnsteuern		300'000.00		360'000.00		273'983.50
405	Erbschafts- und Schenkungssteuern		70'000.00		70'000.00		16'381.15
406	Besitz- und Aufwandsteuern		50'000.00		50'000.00		49'770.00
41	Regalien und Konzessionen		246'000.00		260'200.00		259'279.00
410	Jagdpachtzinsen						15'306.60
412	Konzessionen		246'000.00		260'200.00		243'972.40
42	Vermögenserträge		508'600.00		580'500.00		655'143.58
420	Banken		12'000.00		15'000.00		23'612.58
421	Guthaben		154'300.00		177'800.00		252'967.50
423	Liegenschaften des Finanzvermögens		115'400.00		115'400.00		125'447.00
424	Buchgewinne						6'290.10
427	Liegenschaften des Verwaltungsvermögens		177'000.00		176'500.00		145'026.55
429	Übrige		49'900.00		95'800.00		101'799.85
43	Entgelte		6'244'300.00		6'371'300.00		6'424'856.80
430	Ersatzabgaben		510'000.00		500'000.00		539'050.85
431	Gebühren für Amtshandlungen		757'500.00		689'500.00		777'941.99
433	Schulgelder		335'000.00		338'000.00		318'219.85
434	Benützungsgebühren und Dienstleistungen		3'426'000.00		3'374'900.00		3'388'540.62
435	Verkäufe		600.00		300.00		1'390.70
436	Rückerstattungen		1'166'900.00		1'416'300.00		1'351'579.89
437	Bussen		23'000.00		27'000.00		21'831.90
439	Übrige		25'300.00		25'300.00		26'301.00
45	Rückerstattungen von Gemeinwesen		3'634'800.00		3'418'200.00		3'565'510.80
450	Bund		560'000.00		544'000.00		557'942.25

LAUFENDE RECHNUNG

Einwohnergemeinde

1.2012 bis 12.2012

ARTENGLIEDERUNG		VORANSCHLAG 2012		VORANSCHLAG 2011		RECHNUNG 2010	
KONTO	BEZEICHNUNG	AUFWAND	ERTRAG	AUFWAND	ERTRAG	AUFWAND	ERTRAG
451	Kanton		157'300.00		106'500.00		150'621.55
452	Gemeinden		2'917'500.00		2'767'700.00		2'856'947.00
46	Beiträge		1'018'300.00		1'130'400.00		1'280'744.85
460	Bund		50'000.00		46'000.00		38'609.70
461	Kanton		133'500.00		128'500.00		111'679.55
462	Gemeinden		814'300.00		935'400.00		1'119'872.60
469	Übrige		20'500.00		20'500.00		10'583.00
48	Entnahmen aus Spezialfinanzierungen		30'000.00		45'000.00		129'639.60
480	Spezialfinanzierungen, Spezialfonds		30'000.00		45'000.00		129'639.60
49	Interne Verrechnungen		2'668'200.00		2'663'900.00		2'625'325.85
490	Personal- und Sachaufwand		2'668'200.00		2'663'900.00		2'625'325.85

LAUFENDE RECHNUNG

Einwohnergemeinde

1.2012 bis 12.2012

FUNKTIONALE GLIEDERUNG KONTO	BEZEICHNUNG	VORANSCHLAG 2012		VORANSCHLAG 2011		RECHNUNG 2010	
		AUFWAND	ERTRAG	AUFWAND	ERTRAG	AUFWAND	ERTRAG
	LAUFENDE RECHNUNG	42'710'200.00	42'710'200.00	41'579'500.00	41'579'500.00	41'592'639.23	41'592'639.23
0	Allgemeine Verwaltung NETTO AUFWAND	4'064'500.00	594'400.00 3'470'100.00	4'047'000.00	623'800.00 3'423'200.00	4'034'400.84	668'369.15 3'366'031.69
1	Oeffentliche Sicherheit NETTO AUFWAND	3'236'500.00	1'993'900.00 1'242'600.00	3'003'800.00	1'829'300.00 1'174'500.00	3'152'560.05	2'086'436.24 1'066'123.81
2	Bildung NETTO AUFWAND	9'295'800.00	1'777'700.00 7'518'100.00	8'971'300.00	1'789'300.00 7'182'000.00	8'725'485.48	1'832'980.85 6'892'504.63
3	Kultur, Freizeit NETTO AUFWAND	1'609'800.00	194'800.00 1'415'000.00	1'458'300.00	187'400.00 1'270'900.00	1'276'988.45	176'559.50 1'100'428.95
4	Gesundheit NETTO AUFWAND	2'907'300.00	3'000.00 2'904'300.00	2'300'100.00	3'000.00 2'297'100.00	1'446'403.65	3'771.44 1'442'632.21
5	Soziale Wohlfahrt NETTO AUFWAND	5'999'000.00	1'828'800.00 4'170'200.00	6'109'000.00	1'893'000.00 4'216'000.00	5'844'803.16	1'850'091.65 3'994'711.51
6	Verkehr NETTO AUFWAND	2'647'400.00	148'000.00 2'499'400.00	2'468'700.00	138'000.00 2'330'700.00	2'518'834.00	122'731.25 2'396'102.75
7	Umwelt, Raumordnung NETTO AUFWAND	4'829'500.00	3'856'600.00 972'900.00	5'057'000.00	4'029'500.00 1'027'500.00	5'559'766.31	4'290'443.42 1'269'322.89
8	Volkswirtschaft NETTO ERTRAG	202'200.00 43'800.00	246'000.00	100'300.00 159'700.00	260'000.00	156'272.90 102'796.10	259'069.00
9	Finanzen, Steuern NETTO ERTRAG	7'918'200.00 24'148'800.00	32'067'000.00	8'064'000.00 22'762'200.00	30'826'200.00	8'877'124.39 21'425'062.34	30'302'186.73

LAUFENDE RECHNUNG

Einwohnergemeinde

1.2012 bis 12.2012

FUNKTIONALE GLIEDERUNG		VORANSCHLAG 2012		VORANSCHLAG 2011		RECHNUNG 2010	
KONTO	BEZEICHNUNG	AUFWAND	ERTRAG	AUFWAND	ERTRAG	AUFWAND	ERTRAG
	LAUFENDE RECHNUNG	42'710'200.00	42'710'200.00	41'579'500.00	41'579'500.00	41'592'639.23	41'592'639.23
0	Allgemeine Verwaltung	4'064'500.00	594'400.00	4'047'000.00	623'800.00	4'034'400.84	668'369.15
011	Legislative	145'200.00		140'600.00		151'942.60	
011.300.00	Behörden, Kommissionen	19'800.00		17'000.00		22'300.00	
011.303.00	Sozialversicherungsbeiträge					57.30	
011.305.00	Unfall- und Krankenversicherungsbeiträge					23.60	
011.309.00	Uebriger Personalaufwand					600.00	
011.310.00	Drucksachen, Inserate	66'000.00		65'000.00		67'760.70	
011.318.00	Dienstleistungen, Porti	36'200.00		34'000.00		35'577.65	
011.318.01	Externe Revision und Beratung	17'500.00		15'000.00		19'798.40	
011.319.00	Beiträge, übriger Sachaufwand	5'400.00		6'000.00		5'569.80	
011.390.00	Interne Verrechnungen	300.00		3'600.00		255.15	
012	Gemeinderat	339'100.00		337'600.00		365'409.80	
012.300.00	Gemeinderat	251'000.00		246'500.00		257'732.90	
012.303.00	Sozialversicherungsbeiträge	18'900.00		18'100.00		18'996.40	
012.304.00	Personalversicherungsbeiträge	17'100.00		16'200.00		17'339.40	
012.305.00	Unfall- und Krankenversicherungsbeiträge	3'200.00		3'400.00		3'369.70	
012.309.00	Übriger Personalaufwand					30.00	
012.317.00	Reise- und Konsumationsspesen	9'000.00		10'000.00		8'994.80	
012.317.01	Ehrengaben, Repräsentation	16'500.00		20'000.00		27'962.00	
012.317.02	Kompetenzsumme Gemeinderat	20'000.00		20'000.00		20'085.35	
012.318.00	Dienstleistungen, Honorare	2'000.00		2'000.00		9'849.25	
012.319.00	Beiträge, übriger Sachaufwand	100.00		100.00			
012.362.00	Beitrag Gemeindeammannervereinigung	1'300.00		1'300.00		1'050.00	
020	Gemeindeverwaltung	2'294'000.00	383'900.00	2'228'000.00	366'300.00	2'277'636.15	369'739.10
020.300.00	Kommissionen	4'000.00		4'000.00		4'311.00	
020.301.00	Löhne	1'538'600.00		1'517'900.00		1'573'270.35	
020.303.00	Sozialversicherungsbeiträge	117'600.00		114'700.00		115'873.45	
020.304.00	Personalversicherungsbeiträge	123'300.00		124'900.00		114'971.90	
020.305.00	Unfall- und Krankenversicherungsbeiträge	25'800.00		26'500.00		28'342.00	
020.309.00	Uebriger Personalaufwand	20'300.00		20'400.00		30'257.40	
020.309.01	Personalanlässe	17'000.00		10'000.00		14'345.25	
020.310.00	Büromaterial, Drucksachen, Inserate	56'000.00		55'000.00		63'388.60	
020.311.00	Anschaffung von Mobilien und Geräten	500.00		1'000.00		428.00	
020.311.21	Anschaffung Mobilien und Geräte EDV	66'300.00		43'000.00		8'950.40	
020.315.00	Unterhalt von Mobilien und Geräten	2'000.00		2'000.00		796.00	
020.315.21	Unterhalt Hardware EDV	24'500.00		22'000.00		19'350.65	
020.316.00	Mieten, Benützungskosten	15'200.00		14'400.00		18'380.00	
020.317.00	Spesenentschädigungen	3'000.00		4'000.00		3'901.95	
020.318.01	Telefongebühren und Mietleitungen	23'200.00		17'200.00		15'133.50	

LAUFENDE RECHNUNG

Einwohnergemeinde

1.2012 bis 12.2012

FUNKTIONALE GLIEDERUNG		VORANSCHLAG 2012		VORANSCHLAG 2011		RECHNUNG 2010	
KONTO	BEZEICHNUNG	AUFWAND	ERTRAG	AUFWAND	ERTRAG	AUFWAND	ERTRAG
020.318.02	Porti	75'000.00		70'000.00		80'169.75	
020.318.03	Haftpflicht- und Sachversicherungen	18'000.00		23'500.00		23'637.00	
020.318.04	Betriebskosten	28'000.00		23'000.00		28'940.35	
020.318.05	Dienstleistungen, Honorare	1'300.00		2'600.00		2'033.15	
020.318.21	Software, Honorare EDV	74'800.00		73'500.00		72'837.30	
020.319.00	Beiträge, übriger Sachaufwand	1'600.00		1'600.00		1'771.90	
020.351.00	Kosten Servicelösung Steuerbezug	58'000.00		56'800.00		56'546.25	
020.431.00	Gebühren für Amtshandlungen		2'000.00		2'000.00		1'435.00
020.436.00	Rückerstattungen		65'000.00		60'000.00		62'551.90
020.437.00	Steuerbussen		21'000.00		25'000.00		21'463.90
020.451.00	Rückerstattungen des Kantons		2'500.00		2'000.00		5'026.15
020.452.00	Verwaltungsentschädigungen		289'400.00		277'300.00		270'088.00
020.460.00	Beiträge für eigene Rechnung / CO2-Abgabe		4'000.00				9'174.15
026	Abteilung Bau und Umwelt	905'500.00	136'000.00	931'500.00	178'000.00	862'727.94	232'892.30
026.300.00	Kommissionen	10'000.00		7'000.00		10'995.00	
026.301.00	Löhne	666'800.00		662'600.00		625'165.00	
026.303.00	Sozialversicherungsbeiträge	50'900.00		49'400.00		46'792.60	
026.304.00	Personalversicherungsbeiträge	64'700.00		63'300.00		59'287.10	
026.305.00	Unfall- und Krankenversicherungsbeiträge	12'300.00		12'800.00		11'724.50	
026.309.00	Uebriger Personalaufwand	10'000.00		7'000.00		12'645.14	
026.310.00	Büromaterial, Drucksachen	12'000.00		12'000.00		12'942.20	
026.311.00	Anschaffung von Mobilien und Geräten			13'000.00		506.75	
026.311.21	Anschaffung Mobilien und Geräte EDV	8'400.00					
026.316.00	Mieten, Benützungskosten	3'400.00		3'200.00		3'086.00	
026.317.00	Spesenentschädigungen	11'000.00		11'000.00		9'835.80	
026.318.00	Dienstleistungen, Honorare, Gebühren	40'000.00		40'000.00		46'373.30	
026.318.01	Telefongebühren	5'300.00		5'200.00		3'473.65	
026.318.21	Software, Honorare EDV	10'200.00		44'500.00		19'840.90	
026.319.00	Beiträge, übriger Sachaufwand	500.00		500.00		60.00	
026.431.00	Baubewilligungsgebühren		110'000.00		159'000.00		184'707.00
026.436.00	Rückerstattungen						16'224.80
026.452.00	Rückerstattungen von Gemeinden		26'000.00		19'000.00		31'960.50
030	Leistungen für Pensionierte	5'000.00		2'000.00		4'936.30	
030.309.00	Leistungen für Pensionierte	5'000.00		2'000.00		4'936.30	
090	Verwaltungsliegenschaften	375'700.00	74'500.00	407'300.00	79'500.00	371'748.05	65'737.75
090.301.00	Löhne	131'000.00		150'800.00		144'732.30	
090.301.01	Löhne Teilzeitpersonal					1'393.25	
090.303.00	Sozialversicherungsbeiträge	10'200.00		11'700.00		10'967.75	
090.304.00	Personalversicherungsbeiträge	13'500.00		15'600.00		16'939.20	
090.305.00	Unfall- und Krankenversicherungsbeiträge	2'400.00		2'900.00		2'810.15	
090.309.00	Uebriger Personalaufwand	500.00		500.00		1'357.45	
090.310.00	Büromaterial, Drucksachen	100.00		100.00		400.60	

LAUFENDE RECHNUNG

Einwohnergemeinde

1.2012 bis 12.2012

FUNKTIONALE GLIEDERUNG		VORANSCHLAG 2012		VORANSCHLAG 2011		RECHNUNG 2010	
KONTO	BEZEICHNUNG	AUFWAND	ERTRAG	AUFWAND	ERTRAG	AUFWAND	ERTRAG
090.311.00	Anschaffung von Mobilien	16'200.00		29'000.00		20'270.70	
090.312.00	Wasser, Energie, Heizmaterialien	65'000.00		70'000.00		60'974.80	
090.313.00	Verbrauchsmaterialien	14'300.00		14'500.00		13'135.20	
090.314.00	Baulicher Unterhalt durch Dritte	49'200.00		46'000.00		34'898.10	
090.315.00	Unterhalt von Mobilien und Geräten	2'000.00		1'500.00		2'336.50	
090.316.00	Mieten und Nebenkosten	19'100.00		16'400.00		16'795.35	
090.318.00	Dienstleistungen, Versicherungen, Honor.	18'700.00		19'600.00		11'771.60	
090.319.00	Übriger Sachaufwand	1'000.00		2'500.00		875.20	
090.390.00	Interne Verrechnungen	32'500.00		26'200.00		32'089.90	
090.427.00	Liegenschaftserträge		57'900.00		57'900.00		39'206.55
090.436.00	Rückerstattungen		1'600.00		1'600.00		2'291.20
090.452.00	Beitrag der Ortsbürgergemeinde		15'000.00		20'000.00		18'240.00
090.490.00	Interne Verrechnungen						6'000.00
1	Oeffentliche Sicherheit	3'236'500.00	1'993'900.00	3'003'800.00	1'829'300.00	3'152'560.05	2'086'436.24
100	Rechtswesen	361'000.00	15'000.00	315'700.00	11'200.00	661'027.80	192'030.34
100.301.00	Löhne					204'425.95	
100.303.00	Sozialversicherungsbeiträge					15'328.80	
100.304.00	Personalversicherungsbeiträge					16'409.40	
100.305.00	Unfall- und Krankenversicherungsbeiträge					3'588.05	
100.309.00	Uebrigter Personalaufwand					501.90	
100.310.00	Büromaterial, Drucksachen	6'000.00				4'146.45	
100.311.00	Anschaffung Mobilien					211.95	
100.316.00	Mieten, Benützungskosten					574.50	
100.318.01	Vermessungskosten Grundbuch	35'000.00		25'000.00		27'577.05	
100.318.02	Dienstleistungen, Gebühren					79'211.85	
100.318.03	Vormundschaftliche Massnahmen	10'000.00		10'000.00		37'383.70	
100.318.21	Software, Honorare EDV	18'000.00		4'000.00		27'295.90	
100.319.00	Beiträge, übriger Sachaufwand					120.00	
100.352.00	Amtsvormundschaft Gemeindeverband / RZA	229'100.00		207'300.00		175'099.00	
100.352.01	Beitrag Regionales Zivilstandsamt	42'100.00		54'500.00		48'392.60	
100.390.00	Interne Verrechnungen	20'800.00		14'900.00		20'760.70	
100.412.00	Konzessionsgebühren				200.00		210.00
100.431.01	Gebühren für Amtshandlungen						152'405.74
100.431.02	Einbürgerungsgebühren		15'000.00		10'000.00		17'250.00
100.436.00	Rückerstattungen				1'000.00		22'164.60
101	Gemeindebüro	365'900.00	135'500.00	369'300.00	144'500.00		
101.301.00	Löhne	195'100.00		213'700.00			
101.303.00	Sozialversicherungsbeiträge	15'100.00		15'600.00			
101.304.00	Personalversicherungsbeiträge	9'900.00		18'400.00			
101.305.00	Unfall- und Krankenversicherungsbeiträge	3'500.00		4'100.00			
101.309.00	Übriger Personalaufwand	600.00		600.00			
101.310.00	Büromaterial, Drucksachen	4'300.00		4'300.00			

LAUFENDE RECHNUNG

Einwohnergemeinde

1.2012 bis 12.2012

FUNKTIONALE GLIEDERUNG		VORANSCHLAG 2012		VORANSCHLAG 2011		RECHNUNG 2010	
KONTO	BEZEICHNUNG	AUFWAND	ERTRAG	AUFWAND	ERTRAG	AUFWAND	ERTRAG
101.315.00	Unterhalt Mobilien durch Dritte	200.00					
101.316.00	Mieten und Benützungskosten	4'100.00		4'600.00			
101.317.00	Spesenentschädigungen	200.00		200.00			
101.318.01	Telefongebühren und Porti	1'500.00		900.00			
101.318.02	Beschaffung IDK und CH-Pässe	23'600.00		23'700.00			
101.318.03	Gebühren Migrationsamt	55'000.00		55'000.00			
101.318.21	Software, Honorare EDV	52'600.00		28'000.00			
101.319.00	Mitgliederbeiträge Verband	200.00		200.00			
101.431.01	Gebühren Identitätskarten		38'000.00		38'000.00		
101.431.02	Gebühren Migrationsamt		70'000.00		80'000.00		
101.431.03	Gebühren Amtshandlungen		26'500.00		26'500.00		
101.436.00	Rückerstattungen		1'000.00				
103	Betreibungen	367'300.00	509'000.00	305'600.00	387'500.00	295'247.75	430'622.35
103.301.00	Löhne	269'000.00		223'200.00		208'672.10	
103.303.00	Sozialversicherungsbeiträge	20'800.00		17'000.00		15'707.60	
103.304.00	Personalversicherungsbeiträge	26'900.00		22'300.00		22'625.10	
103.305.00	Unfall- und Krankenversicherungsbeiträge	5'000.00		4'400.00		4'049.95	
103.309.00	Übriger Personalaufwand, Weiterbildung	1'200.00		1'200.00		1'749.85	
103.310.00	Büromaterial, Drucksachen	5'200.00		3'600.00		4'881.25	
103.311.00	Anschaffung von Mobilien	500.00		500.00		242.95	
103.315.00	Unterhalt Mobilien durch Dritte	100.00		100.00			
103.316.00	Mieten und Benützungskosten	1'100.00		1'000.00		955.40	
103.317.00	Reise- und Konsumationsspesen	1'500.00		1'000.00		968.40	
103.318.01	Telefongebühren	400.00		500.00		292.60	
103.318.02	Porti	30'000.00		24'000.00		26'007.05	
103.318.21	Software, Honorare EDV	5'300.00		6'500.00		8'855.50	
103.319.00	Mitgliederbeiträge	300.00		300.00		240.00	
103.431.00	Betriebsgebühren		494'000.00		372'000.00		419'252.35
103.452.00	Rückerstattung von Gemeinden		15'000.00		15'500.00		11'370.00
110	Polizei	314'200.00	8'200.00	299'500.00	8'200.00	220'488.05	7'863.10
110.352.00	Beitrag an Regionalpolizei	314'200.00		299'500.00		220'488.05	
110.436.00	Rückerstattungen						743.10
110.437.00	Bussen		1'000.00		1'000.00		-80.00
110.452.00	Rückerstattungen von Gemeinden		7'200.00		7'200.00		7'200.00
140	Feuerwehr	702'700.00	361'300.00	703'500.00	351'300.00	707'895.35	347'695.95
140.312.00	Wasser, Energie, Heizmaterialien					266.90	
140.318.02	Dienstleistungen, Versicherungen					537.50	
140.330.00	Abschreibung Pflichtersatz und Bussen	3'000.00		3'000.00		2'798.45	
140.352.00	Hydrantenentschädigung	192'000.00		191'200.00		191'200.00	
140.352.01	Kostenanteil Feuerwehr Möhlin-Zeiningen	507'700.00		509'300.00		513'092.50	
140.430.00	Feuerwehrpflichtersatz		360'000.00		350'000.00		346'965.85
140.437.00	Feuerwehribussen		1'000.00		1'000.00		448.00

LAUFENDE RECHNUNG

Einwohnergemeinde

1.2012 bis 12.2012

FUNKTIONALE GLIEDERUNG		VORANSCHLAG 2012		VORANSCHLAG 2011		RECHNUNG 2010	
KONTO	BEZEICHNUNG	AUFWAND	ERTRAG	AUFWAND	ERTRAG	AUFWAND	ERTRAG
140.439.00	Eingang abgeschriebener Pflichtersatz		300.00		300.00		282.10
141	Feuerwehr Möhlin	679'900.00	679'900.00	681'900.00	681'900.00	691'023.85	691'023.85
141.300.00	Kommissionen	2'500.00		2'500.00		2'750.00	
141.301.00	Löhne und Sold	336'200.00		360'000.00		314'651.65	
141.303.00	Sozialversicherungsbeiträge	12'200.00		11'700.00		8'748.70	
141.304.00	Personalversicherungsbeiträge	10'200.00		10'000.00		9'436.80	
141.305.00	Unfall- und Krankenversicherungsbeiträge	4'000.00		4'500.00		4'759.00	
141.309.00	Übriger Personalaufwand	8'000.00		6'500.00		11'725.65	
141.310.00	Büromaterial, Drucksachen	13'400.00		13'400.00		13'059.00	
141.311.00	Anschaffung von Mobilien und Ausrüstung	67'500.00		40'000.00		81'249.75	
141.312.00	Wasser, Energie, Heizmaterialien	17'000.00		17'000.00		13'024.75	
141.313.00	Verbrauchsmaterialien	40'000.00		40'000.00		32'071.75	
141.314.00	Baulicher Unterhalt durch Dritte	5'600.00		3'100.00		3'739.90	
141.315.00	Unterhalt Fahrzeuge, Geräte, Ausrüstung	70'000.00		85'000.00		88'162.80	
141.316.00	Mieten, Benützungskosten	6'700.00		8'200.00		14'064.90	
141.317.00	Spesenentschädigungen	14'500.00		15'500.00		14'972.90	
141.318.01	Telefonie, Alarmeinrichtung, Porti	16'600.00		16'600.00		15'092.45	
141.318.02	Versicherungen, Dienstleistungen	18'000.00		17'500.00		21'296.45	
141.318.21	Software, Honorare EDV	1'000.00		900.00		755.10	
141.319.00	Übriger Sachaufwand, Verbandsbeiträge	3'500.00		3'500.00		3'266.00	
141.351.00	Entschädigungen an Kanton	13'000.00		8'000.00		10'140.00	
141.352.01	Verwaltungsentschädigung	10'000.00		10'000.00		10'000.00	
141.390.00	Interne Verrechnungen	10'000.00		8'000.00		18'056.30	
141.434.00	Dienst- und Hilfeleistungen		37'000.00		37'000.00		36'680.00
141.436.00	Rückerstattungen		1'000.00		1'000.00		13'721.35
141.451.00	Rückerstattungen des Kantons		10'000.00		10'000.00		1'180.00
141.452.00	Rückerstattungen von Gemeinden		619'400.00		621'400.00		627'744.50
141.461.00	Kantonsbeiträge AGV		12'500.00		12'500.00		11'698.00
150	Militär	79'000.00	16'400.00	45'900.00	16'400.00	56'600.20	320.00
150.301.00	Löhne	7'500.00					
150.303.00	Sozialversicherungsbeiträge	600.00					
150.304.00	Personalversicherungsbeiträge	800.00					
150.305.00	Unfall- und Krankenversicherungsbeiträge	200.00					
150.311.00	Anschaffung von Mobilien	3'000.00		1'000.00			
150.312.00	Wasser, Energie, Heizmaterialien	5'800.00		12'300.00		8'500.15	
150.313.00	Verbrauchsmaterialien	2'000.00		1'000.00		1'526.95	
150.314.00	Baulicher Unterhalt durch Dritte	5'000.00		3'000.00		3'672.90	
150.315.00	Unterhalt von Mobilien und Geräten	500.00		500.00		346.70	
150.318.00	Dienstleistungen, Versicherungen	2'200.00		2'200.00		1'528.40	
150.319.00	Uebriger Sachaufwand	2'500.00					
150.352.00	Beitrag an regionale Schiessanlage	40'000.00		11'000.00		32'760.00	
150.390.00	Interne Verrechnungen	8'900.00		14'900.00		8'265.10	
150.434.00	Benützungsgebühren						320.00

LAUFENDE RECHNUNG

Einwohnergemeinde

1.2012 bis 12.2012

FUNKTIONALE GLIEDERUNG		VORANSCHLAG 2012		VORANSCHLAG 2011		RECHNUNG 2010	
KONTO	BEZEICHNUNG	AUFWAND	ERTRAG	AUFWAND	ERTRAG	AUFWAND	ERTRAG
150.436.00	Rückerstattungen		16'400.00		16'400.00		
151	Regionale Schiessanlage	88'600.00	88'600.00	33'300.00	33'300.00	195'272.65	195'272.65
151.314.00	Baulicher Unterhalt durch Dritte	68'000.00		6'000.00		178'438.35	
151.318.00	Dienstleistungen, Versicherungen	6'000.00		5'800.00		5'214.35	
151.352.00	Verwaltungsentschädigung	1'000.00		1'000.00		1'000.00	
151.365.00	Beiträge	6'500.00		6'500.00		6'500.00	
151.380.00	Einlage in Unterhaltsfonds	2'700.00		10'800.00			
151.390.00	Interne Verrechnungen	4'400.00		3'200.00		4'119.95	
151.421.00	Zinsertrag		300.00				1'841.05
151.427.00	Pachtzinsen		300.00		300.00		315.00
151.436.00	Rückerstattungen		3'000.00		3'000.00		3'000.00
151.452.00	Beiträge von Gemeinden		85'000.00		30'000.00		90'000.00
151.480.00	Entnahme aus Unterhaltsfonds						100'116.60
160	Zivilschutz	277'900.00	180'000.00	249'100.00	195'000.00	325'004.40	221'608.00
160.352.00	Beitrag an ZSO Unteres Fricktal	127'900.00		99'100.00		132'919.40	
160.380.00	Einlage Ersatzbeiträge in Spezialfonds	150'000.00		150'000.00		192'085.00	
160.430.00	Ersatzbeiträge Schutzraumbauten		150'000.00		150'000.00		192'085.00
160.480.00	Entnahme Ersatzbeiträge		30'000.00		45'000.00		29'523.00
2	Bildung	9'295'800.00	1'777'700.00	8'971'300.00	1'789'300.00	8'725'485.48	1'832'980.85
200	Kindergarten	287'300.00	4'000.00	329'600.00	3'500.00	250'148.90	3'915.95
200.301.00	Löhne Betriebspersonal	37'000.00		71'700.00		46'944.40	
200.301.01	Löhne Teilzeitpersonal	25'000.00		15'000.00		14'149.95	
200.303.00	Sozialversicherungsbeiträge	4'800.00		7'100.00		4'564.25	
200.304.00	Personalversicherungsbeiträge	3'700.00		8'600.00		4'795.75	
200.305.00	Unfall- und Krankenversicherungsbeiträge	1'100.00		1'600.00		916.65	
200.309.00	Uebrigere Personalaufwand	1'900.00		3'000.00		2'675.00	
200.310.00	Schul- und Spielmaterial, Drucksachen	32'500.00		32'200.00		28'920.95	
200.311.00	Anschaffung von Mobilien und Geräten	14'500.00		10'000.00		10'612.50	
200.312.00	Wasser, Energie, Heizmaterialien	40'400.00		34'800.00		24'280.90	
200.313.00	Verbrauchsmaterialien	19'200.00		15'000.00		12'444.90	
200.314.00	Baulicher Unterhalt durch Dritte	41'000.00		63'900.00		47'232.50	
200.315.00	Unterhalt von Mobilien und Geräten	2'900.00		2'000.00		1'299.15	
200.316.00	Mieten, Benützungskosten	19'000.00		14'800.00		14'143.70	
200.317.00	Kindergartenreisen	4'400.00		4'100.00		3'141.20	
200.318.00	Dienstleistungen, Versicherungen	10'600.00		10'800.00		13'419.30	
200.318.01	Telefongebühren, Mietleitungen	3'800.00		3'800.00			
200.318.21	Software, Honorare EDV	3'500.00		3'500.00			
200.390.00	Interne Verrechnungen	22'000.00		27'700.00		20'607.80	
200.427.00	Mietzinsen		500.00		500.00		500.00
200.436.00	Rückerstattungen		3'500.00		3'000.00		3'415.95

LAUFENDE RECHNUNG

Einwohnergemeinde

1.2012 bis 12.2012

FUNKTIONALE GLIEDERUNG		VORANSCHLAG 2012		VORANSCHLAG 2011		RECHNUNG 2010	
KONTO	BEZEICHNUNG	AUFWAND	ERTRAG	AUFWAND	ERTRAG	AUFWAND	ERTRAG
210	Volksschule allgemein	1'016'800.00	27'600.00	986'500.00	20'500.00	1'007'753.74	27'324.95
210.302.01	Amtsentschädigungen Lehrkräfte	62'600.00		61'800.00		58'013.00	
210.302.02	Löhne Aufgabenhilfe	64'000.00		60'000.00		63'289.20	
210.302.04	Löhne Schülerbetreuung Blockzeiten	35'000.00		27'100.00		37'107.05	
210.303.00	Sozialversicherungsbeiträge	12'500.00		12'300.00		11'923.50	
210.305.00	Unfall- und Krankenversicherungsbeiträge	300.00		300.00		401.35	
210.309.00	Uebriger Personalaufwand	13'500.00		13'500.00		9'806.80	
210.310.00	Schulmaterial, Drucksachen	45'400.00		47'400.00		50'829.25	
210.310.01	Schulmaterial Obermatt	42'000.00		38'500.00		39'125.98	
210.310.02	Schulmaterial Fuchsrain	47'100.00		46'000.00		45'465.15	
210.310.03	Schulmaterial Storebode	55'700.00		54'000.00		56'591.16	
210.310.04	Schulmaterial OS Steinli	94'700.00		83'000.00		82'851.65	
210.310.05	Schulmaterial Bezirksschule	129'400.00		120'000.00		112'263.38	
210.310.06	Schulmaterial Blockzeiten	2'100.00		800.00		741.35	
210.311.00	Anschaffung von Mobilien und Geräten	35'200.00		80'000.00		64'909.78	
210.311.21	Anschaffungen Hardware und EDV	55'000.00		68'900.00		69'991.10	
210.313.00	Verbrauchsmaterialien	6'000.00		6'000.00		7'022.90	
210.315.00	Unterhalt von Mobilien und Geräten	30'000.00		16'300.00		32'986.35	
210.315.01	Unterhalt Hardware EDV	5'000.00		2'000.00		793.75	
210.316.01	Mieten, Benützungskosten	25'200.00		19'200.00		11'764.00	
210.317.01	Sportveranstaltungen	2'500.00		2'500.00		2'650.40	
210.317.02	Schwimmbadeintritte	33'300.00		33'300.00		31'500.00	
210.317.03	Schülertransportkosten, Uebriges	10'700.00		14'600.00		17'157.00	
210.317.11	Reisen, Lager, Aktionen Obermatt	9'100.00		7'800.00		12'413.80	
210.317.12	Reisen, Lager, Aktionen Fuchsrain	10'300.00		9'300.00		14'572.35	
210.317.13	Reisen, Lager, Aktionen Storebode	17'000.00		13'500.00		12'197.00	
210.317.14	Reisen, Lager, Aktionen OS Steinli	43'500.00		33'300.00		33'991.75	
210.317.15	Reisen, Lager, Aktionen Bezirksschule	49'100.00		32'400.00		57'773.10	
210.318.01	Telefon, Porti, Radio und TV	13'900.00		13'200.00		15'068.40	
210.318.02	Versicherungen, Nothelferkurse, Uebriges	31'100.00		37'500.00		27'915.80	
210.318.21	Software, Honorare EDV	29'500.00		31'500.00		26'587.44	
210.319.00	Beiträge, übriger Sachaufwand	100.00		500.00		50.00	
210.390.00	Aufwand Projekt Schulen / Bibliothek	6'000.00					
210.433.00	Elternbeiträge an Aufgabenhilfe		25'000.00		18'000.00		20'635.00
210.436.00	Rückerstattungen		2'600.00		2'500.00		6'689.95
211	Werken und Hauswirtschaft	167'300.00		146'000.00		137'219.74	300.00
211.310.01	Schulmaterial TW	49'000.00		45'000.00		41'309.00	
211.310.02	Schulmaterial HW	70'600.00		57'000.00		53'241.80	
211.310.03	Schulmaterial Werken	21'900.00		23'000.00		22'117.35	
211.311.01	Anschaffung Mobilien TW	7'100.00		3'200.00		5'265.20	
211.311.02	Anschaffung Mobilien HW	4'000.00		2'400.00		793.99	
211.311.03	Anschaffung Mobilien Werken			3'200.00		8'152.90	
211.315.00	Unterhalt von Mobilien und Geräten	13'700.00		11'200.00		6'339.50	
211.317.00	Exkursionen	1'000.00		1'000.00			

LAUFENDE RECHNUNG

Einwohnergemeinde

1.2012 bis 12.2012

FUNKTIONALE GLIEDERUNG		VORANSCHLAG 2012		VORANSCHLAG 2011		RECHNUNG 2010	
KONTO	BEZEICHNUNG	AUFWAND	ERTRAG	AUFWAND	ERTRAG	AUFWAND	ERTRAG
211.436.00	Rückerstattungen						300.00
212	Musikschule	822'500.00	313'000.00	859'100.00	323'000.00	803'429.35	301'468.00
212.300.00	Musikschulkommission	4'600.00		4'600.00		4'745.00	
212.301.00	Löhne Leitung und Sekretariat	68'800.00		68'300.00		64'999.35	
212.302.00	Löhne der Lehrkräfte	595'000.00		640'000.00		587'900.10	
212.303.00	Sozialversicherungsbeiträge	50'200.00		44'000.00		47'497.60	
212.304.00	Personalversicherungsbeiträge	56'300.00		56'600.00		53'102.65	
212.305.00	Unfall- und Krankenversicherungsbeiträge	4'500.00		9'600.00		8'226.30	
212.309.00	Uebriger Personalaufwand	2'000.00		1'000.00		1'850.00	
212.310.00	Schulmaterial, Drucksachen	500.00		1'000.00		884.65	
212.311.00	Anschaffung Mobilien und Instrumente	4'400.00		1'000.00		3'617.00	
212.315.00	Unterhalt Mobilien und Instrumente	8'000.00		3'000.00		1'841.35	
212.316.00	Miete Musikinstrumente			1'000.00		840.00	
212.316.01	Miete und Nebenkosten Bürgerhaus	5'300.00		6'000.00		5'048.65	
212.317.00	Spesenentschädigungen	200.00		200.00		5'256.85	
212.317.01	Anlässe	5'000.00		5'000.00			
212.318.00	Dienstleistungen, Honorare	1'600.00		1'500.00		1'521.40	
212.318.01	Telefongebühren, Porti	300.00		300.00		270.85	
212.318.21	Software, Honorare EDV	200.00		2'000.00		1'037.60	
212.319.00	Beiträge, übriger Sachaufwand	1'600.00		2'000.00		1'620.00	
212.352.00	Schulgelder an Gemeinden	14'000.00		12'000.00		13'170.00	
212.433.00	Elternbeiträge		310'000.00		320'000.00		297'584.85
212.436.00	Rückerstattungen		3'000.00		3'000.00		3'883.15
213	Schulanlagen	1'985'600.00	35'500.00	2'188'900.00	35'500.00	2'006'748.40	101'105.50
213.301.00	Löhne	781'100.00		805'800.00		838'404.60	
213.301.01	Löhne Teilzeitpersonal	55'500.00		103'200.00		114'538.65	
213.303.00	Sozialversicherungsbeiträge	63'300.00		69'400.00		68'307.35	
213.304.00	Personalversicherungsbeiträge	64'900.00		74'100.00		68'299.20	
213.305.00	Unfall- und Krankenversicherungsbeiträge	13'600.00		16'100.00		18'547.80	
213.306.00	Dienstkleider	7'500.00		6'000.00		4'643.40	
213.309.00	Uebriger Personalaufwand	13'000.00		17'000.00		5'416.20	
213.310.00	Büromaterial, Drucksachen	200.00		200.00		47.10	
213.311.00	Anschaffung von Mobilien und Geräten	82'200.00		34'000.00		43'890.65	
213.312.00	Wasser, Energie, Heizmaterialien	333'900.00		323'400.00		327'962.85	
213.313.00	Verbrauchsmaterialien	100'000.00		90'000.00		78'352.35	
213.314.00	Baulicher Unterhalt durch Dritte	249'200.00		259'200.00		247'604.25	
213.315.00	Unterhalt von Mobilien und Geräten	13'000.00		13'000.00		6'159.65	
213.316.00	Mieten, Benützungskosten	17'100.00		17'100.00		2'141.00	
213.317.00	Spesenentschädigungen	500.00		500.00			
213.318.00	Telefon, Versicherungen, Gebühren	84'400.00		89'100.00		79'841.35	
213.318.01	Dienstleistungen, Honorare, Securitas	40'000.00		58'000.00		39'887.00	
213.390.00	Interne Verrechnungen	66'200.00		212'800.00		62'705.00	
213.427.00	Mietzinsen		20'500.00		20'500.00		21'675.00

LAUFENDE RECHNUNG

Einwohnergemeinde

1.2012 bis 12.2012

FUNKTIONALE GLIEDERUNG		VORANSCHLAG 2012		VORANSCHLAG 2011		RECHNUNG 2010	
KONTO	BEZEICHNUNG	AUFWAND	ERTRAG	AUFWAND	ERTRAG	AUFWAND	ERTRAG
213.434.00	Benützungsgebühren		10'000.00		10'000.00		9'792.15
213.436.00	Rückerstattungen		5'000.00		5'000.00		15'350.85
213.490.00	Interne Verrechnungen						54'287.50
218	Schulgelder	3'652'500.00	1'389'100.00	3'242'100.00	1'398'300.00	3'161'419.90	1'375'179.00
218.351.00	Schulgelder an Kanton			5'000.00			
218.352.00	Schulgelder an Gemeinden	278'100.00		310'000.00		341'053.00	
218.361.00	Besoldungsanteile an Kanton	3'191'400.00		2'759'900.00		2'618'151.65	
218.362.00	Besoldungsanteile an Gemeinden	150'000.00		160'000.00		158'372.25	
218.365.00	Schulgelder an Privatschulen	33'000.00		7'200.00		43'843.00	
218.436.00	Rückerstattungen						2'274.00
218.462.00	Besoldungsanteile von Gemeinden		650'000.00		702'000.00		683'290.00
218.490.00	Anteil Betriebskosten		739'100.00		696'300.00		689'615.00
219	Volksschule übriges	688'500.00	8'500.00	645'600.00	8'500.00	638'426.05	23'687.45
219.300.00	Schulpflege, Kommissionen	59'300.00		59'100.00		76'626.20	
219.301.00	Löhne	423'600.00		375'200.00		367'200.00	
219.301.02	Löhne Aushilfspersonal			6'000.00		2'583.30	
219.303.00	Sozialversicherungsbeiträge	36'600.00		33'500.00		31'286.65	
219.304.00	Personalversicherungsbeiträge	37'300.00		33'800.00		31'576.50	
219.305.00	Unfall- und Krankenversicherungsbeiträge	8'700.00		8'500.00		7'523.90	
219.309.00	Uebriger Personalaufwand	8'000.00		8'500.00		11'620.50	
219.310.00	Büromaterial, Drucksachen	36'500.00		32'600.00		29'155.70	
219.311.00	Anschaffung von Mobilien und Geräten	1'600.00		1'000.00			
219.316.00	Miete und Nebenkosten Bürgerhaus	49'300.00		56'500.00		49'224.50	
219.316.01	Miete, Benützungskosten	4'000.00		4'000.00		1'249.25	
219.317.01	Spesen, Repräsentationskosten	2'500.00		2'300.00		2'494.90	
219.317.02	Examenessen	8'500.00		7'500.00		8'747.25	
219.318.01	Telefon, Porti, Gebühren	3'800.00		3'800.00		6'627.85	
219.318.02	Dienstleistungen, Honorare	3'000.00		4'000.00		2'350.00	
219.318.21	Software, Honorare EDV	3'500.00		7'000.00		7'875.25	
219.319.00	Beiträge, übriger Sachaufwand	2'300.00		2'300.00		2'284.30	
219.436.00	Rückerstattungen		7'000.00		7'000.00		22'846.00
219.452.00	Rückerstattungen von Gemeinden		1'500.00		1'500.00		841.45
220	Sonderschulung	15'300.00		14'500.00		15'347.00	
220.352.00	Beitrag logopädischer Dienst	8'300.00		8'500.00		8'487.00	
220.366.00	Beiträge Dyskalkulie	7'000.00		6'000.00		6'860.00	
230	Berufsbildung	660'000.00		559'000.00		670'104.40	
230.361.00	Schulgelder an Kanton	340'000.00		220'000.00		337'133.40	
230.364.00	Schulgelder an Berufsschulen	320'000.00		339'000.00		332'971.00	
290	Uebriges Bildungswesen					34'888.00	
290.317.00	Jugendfest					34'888.00	

LAUFENDE RECHNUNG

Einwohnergemeinde

1.2012 bis 12.2012

FUNKTIONALE GLIEDERUNG		VORANSCHLAG 2012		VORANSCHLAG 2011		RECHNUNG 2010	
KONTO	BEZEICHNUNG	AUFWAND	ERTRAG	AUFWAND	ERTRAG	AUFWAND	ERTRAG
3	Kultur, Freizeit	1'609'800.00	194'800.00	1'458'300.00	187'400.00	1'276'988.45	176'559.50
300	Kulturförderung	149'900.00		167'600.00		70'852.15	
300.300.00	Kommissionen	5'000.00		6'500.00		4'775.00	
300.301.00	Löhne	64'600.00		64'000.00			
300.303.00	Sozialversicherungsbeiträge	5'000.00		4'900.00			
300.304.00	Personalversicherungsbeiträge	8'100.00		8'000.00			
300.305.00	Unfall- und Krankenversicherungsbeiträge	1'200.00		1'200.00			
300.310.00	Drucksachen, Inserate			6'000.00		6'456.00	
300.312.00	Energiekosten			500.00		362.35	
300.313.00	Jungbürgerbücher	200.00		200.00		50.00	
300.316.00	Mieten, Benützungskosten	1'200.00		6'300.00		6'300.00	
300.317.00	Spesenentschädigungen	500.00					
300.318.00	Jungbürgerfeier, Fasnacht	10'000.00		8'500.00		6'152.25	
300.352.00	Beitrag an Waldbereisung			23'000.00			
300.364.00	Beitrag an Kulturstiftung Pro Argovia	200.00		200.00		200.00	
300.365.01	Beiträge an kulturelle Vereine	38'000.00		26'900.00		26'540.00	
300.365.02	Beitrag an Bundesfeier					4'781.70	
300.365.03	Bild- und Tonarchiv Möhlin	4'800.00		6'000.00		4'149.85	
300.390.00	Interne Verrechnungen	11'100.00		5'400.00		11'085.00	
304	Gemeindebibliothek	190'100.00	39'900.00	169'600.00	32'500.00	140'721.30	19'554.40
304.301.00	Löhne	69'800.00		54'300.00		54'668.85	
304.303.00	Sozialversicherungsbeiträge	4'900.00		3'900.00		4'087.20	
304.305.00	Unfall- und Krankenversicherungsbeiträge	800.00		1'100.00		673.30	
304.309.00	Uebriger Personalaufwand	1'500.00		1'300.00		370.00	
304.310.01	Büromaterial, Drucksachen	4'000.00		1'600.00		1'342.55	
304.310.02	Neuanschaffung von Medien	32'300.00		30'000.00		17'551.65	
304.311.00	Anschaffung von Mobilien und Geräten	1'500.00		5'000.00		303.85	
304.313.00	Verbrauchs- und Reinigungsmaterial					13.60	
304.316.00	Miete und Nebenkosten Bürgerhaus	56'900.00		63'500.00		56'466.00	
304.317.00	Spesenentschädigungen	100.00					
304.318.00	Dienstleistungen und Honorare	100.00		1'100.00		711.80	
304.318.01	Werbung, Öffentlichkeitsarbeit	3'000.00		3'000.00		2'454.05	
304.318.02	Porti	1'400.00		1'400.00		1'778.45	
304.318.21	Software, Honorare EDV	13'500.00		3'100.00			
304.319.00	Mitgliederbeiträge	300.00		300.00		300.00	
304.431.01	Mahngebühren		2'000.00		2'000.00		2'891.90
304.434.01	Jahresbeiträge und Benützungsgebühren		23'000.00		21'900.00		13'245.00
304.435.01	Verkäufe		600.00		300.00		1'085.05
304.436.00	Rückerstattungen		7'800.00		7'800.00		1'829.45
304.469.01	Beiträge von Dritten, Sponsoring		500.00		500.00		503.00
304.490.00	Projekt Schulen in der Bibliothek		6'000.00				

LAUFENDE RECHNUNG

Einwohnergemeinde

1.2012 bis 12.2012

FUNKTIONALE GLIEDERUNG		VORANSCHLAG 2012		VORANSCHLAG 2011		RECHNUNG 2010	
KONTO	BEZEICHNUNG	AUFWAND	ERTRAG	AUFWAND	ERTRAG	AUFWAND	ERTRAG
330	Parkanlagen, Wanderwege	175'300.00		220'700.00		169'466.55	
330.313.00	Verbrauchsmaterialien	5'000.00		5'000.00		1'807.35	
330.314.00	Baulicher Unterhalt durch Dritte	44'600.00		47'800.00		41'293.85	
330.316.00	Mieten, Benützungskosten	3'000.00		3'000.00			
330.319.00	Beiträge, übriger Sachaufwand	200.00		200.00		2'590.00	
330.352.00	Beitrag OBG für Naherholungsgebiete	25'000.00		25'000.00		25'000.00	
330.390.00	Interne Verrechnungen	97'500.00		139'700.00		98'775.35	
340	Sport	443'800.00		230'800.00		299'526.40	
340.301.00	Löhne	75'600.00					
340.303.00	Sozialversicherungsbeiträge	5'900.00					
340.304.00	Personalversicherungsbeiträge	6'800.00					
340.305.00	Unfall- und Krankenversicherungsbeiträge	1'300.00					
340.310.00	Büromaterial, Drucksachen	200.00		100.00		64.50	
340.311.00	Anschaffung von Mobilien und Geräten	4'000.00		12'000.00		9'007.75	
340.312.00	Wasser, Energie, Heizmaterialien	39'500.00		38'000.00		14'238.85	
340.313.00	Verbrauchsmaterialien	56'000.00		55'000.00		35'022.75	
340.313.01	Fahrzeugbetriebskosten	6'000.00		4'500.00		6'495.90	
340.314.00	Baulicher Unterhalt durch Dritte	11'000.00		24'000.00		1'657.30	
340.315.00	Unterhalt Mobilien und Geräte	5'300.00		4'000.00			
340.315.01	Fahrzeugunterhalt	6'000.00		6'000.00		3'506.35	
340.316.00	Mieten, Benützungskosten	11'800.00		11'800.00		235.60	
340.317.00	Spesenentschädigungen	300.00		300.00			
340.318.01	Telefongebühren, Porti	200.00		500.00		376.00	
340.318.02	Haftpflicht- und Sachversicherungen	3'000.00		3'000.00		2'391.85	
340.318.03	Dienstleistungen, Honorare, Gebühren	8'200.00		7'700.00		1'657.15	
340.365.00	Beiträge	45'500.00		20'500.00		20'500.00	
340.390.00	Interne Verrechnungen	157'200.00		43'400.00		204'372.40	
341	Schwimmbad	565'800.00	154'900.00	598'300.00	154'900.00	514'621.95	157'005.10
341.301.00	Löhne	28'700.00		31'400.00		28'113.25	
341.303.00	Sozialversicherungsbeiträge	2'200.00		2'400.00		1'240.60	
341.305.00	Unfall- und Krankenversicherungsbeiträge	400.00		600.00		485.75	
341.306.00	Dienstkleider	800.00		1'000.00		846.00	
341.309.00	Uebriger Personalaufwand	1'500.00		1'500.00		1'108.95	
341.310.00	Drucksachen, Inserate	800.00		800.00		728.95	
341.311.00	Anschaffung von Mobilien und Geräten	2'800.00		2'800.00		8'415.15	
341.312.00	Wasser, Energie	66'000.00		64'000.00		59'364.25	
341.313.00	Verbrauchsmaterialien	35'000.00		35'000.00		34'524.00	
341.314.00	Baulicher Unterhalt durch Dritte	79'000.00		74'000.00		72'716.25	
341.315.00	Unterhalt von Mobilien und Geräten	6'500.00		6'500.00		3'183.15	
341.316.00	Mieten, Benützungskosten	3'500.00		3'400.00		1'625.00	
341.317.00	Spesenentschädigungen	1'000.00		1'000.00		368.00	
341.318.01	Telefon, Versicherungen	7'200.00		7'400.00		5'782.70	
341.318.02	Dienstleistungen, Gebühren	36'000.00		19'000.00		21'631.25	

LAUFENDE RECHNUNG

Einwohnergemeinde

1.2012 bis 12.2012

FUNKTIONALE GLIEDERUNG		VORANSCHLAG 2012		VORANSCHLAG 2011		RECHNUNG 2010	
KONTO	BEZEICHNUNG	AUFWAND	ERTRAG	AUFWAND	ERTRAG	AUFWAND	ERTRAG
341.318.21	Software, Honorare EDV	600.00		600.00		813.95	
341.319.00	Beiträge, übriger Sachaufwand	900.00		900.00		855.00	
341.390.00	Interne Verrechnungen	292'900.00		346'000.00		272'819.75	
341.427.00	Miet- und Pachtzinsen		9'800.00		9'800.00		10'041.75
341.434.00	Eintrittsgebühren		110'000.00		110'000.00		105'468.95
341.436.00	Rückerstattungen		3'000.00		3'000.00		9'994.40
341.452.00	Benützungsabgeltung Schule		32'100.00		32'100.00		31'500.00
350	Uebrige Freizeitgestaltung	84'900.00		69'300.00		79'800.10	
350.311.00	Anschaffung von Mobilien und Geräten	2'000.00		2'000.00			
350.312.00	Wasser, Energie	9'200.00		7'200.00		8'672.90	
350.313.00	Verbrauchsmaterialien	5'500.00		5'000.00		6'196.55	
350.314.00	Baulicher Unterhalt durch Dritte	19'000.00		19'000.00		22'405.40	
350.316.00	Mieten, Benützungskosten	7'000.00		3'000.00		823.20	
350.318.00	Dienstleistungen	500.00		1'500.00		2'808.75	
350.390.00	Interne Verrechnungen	41'700.00		31'600.00		38'893.30	
352	Hirschenpark			2'000.00		2'000.00	
352.352.00	Beitrag an Ortsbürgergemeinde			2'000.00		2'000.00	
4	Gesundheit	2'907'300.00	3'000.00	2'300'100.00	3'000.00	1'446'403.65	3'771.44
400	Spitäler	1'820'000.00		1'153'400.00		1'091'521.95	835.19
400.361.00	Gemeindebeitrag an Spitäler	1'700'000.00		1'033'400.00		956'601.00	
400.364.00	Gemeindebeiträge an Spezialkliniken	120'000.00		120'000.00		134'920.95	
400.436.00	Rückerstattungen						835.19
440	Krankenpflege	1'009'000.00		1'071'900.00		293'253.40	
440.307.00	Ruhegehalt Hebamme					120.00	
440.316.00	Miete Pavillon Spitex	28'000.00		28'000.00			
440.352.00	Verwaltungsentschädigung	8'500.00		2'500.00			
440.361.00	Beiträge an Pflegefinanzierung	600'000.00		700'000.00			
440.365.01	Beitrag an Spitex	310'000.00		300'000.00		282'518.95	
440.365.02	Beiträge Notfallzentrale Ärzte Fricktal	3'000.00		3'000.00		3'798.00	
440.365.03	Pro Senectute Haushilfeleistungen	52'500.00		35'800.00			
440.390.00	Interne Verrechnungen	7'000.00		2'600.00		6'816.45	
450	Krankheitsbekämpfung	2'500.00		2'500.00		2'354.10	
450.318.00	Dienstleistungen, Prävention	1'000.00		1'000.00		361.20	
450.365.00	Beiträge an private Institutionen	1'500.00		1'500.00		1'992.90	
460	Schulgesundheitsdienst	73'200.00	3'000.00	69'700.00	3'000.00	57'288.85	2'936.25
460.301.00	Löhne	21'000.00		22'000.00		17'478.75	
460.303.00	Sozialversicherungsbeiträge	1'900.00		1'900.00		1'312.65	
460.305.00	Unfall- und Krankenversicherungsbeiträge	300.00		300.00		20.25	

LAUFENDE RECHNUNG

Einwohnergemeinde

1.2012 bis 12.2012

FUNKTIONALE GLIEDERUNG		VORANSCHLAG 2012		VORANSCHLAG 2011		RECHNUNG 2010	
KONTO	BEZEICHNUNG	AUFWAND	ERTRAG	AUFWAND	ERTRAG	AUFWAND	ERTRAG
460.309.00	Uebrigter Personalaufwand	1'500.00		800.00		188.75	
460.313.00	Verbrauchsmaterialien	7'000.00		7'000.00		4'848.75	
460.318.01	Schulzahnpflege	37'000.00		33'200.00		28'735.70	
460.318.02	Schulärztlicher Aufwand	4'500.00		4'500.00		4'704.00	
460.436.00	Elternbeiträge		2'500.00		2'500.00		2'390.00
460.452.00	Rückerstattungen von Gemeinden						173.60
460.461.00	Kantonsbeiträge		500.00		500.00		372.65
470	Lebensmittelkontrolle	2'600.00		2'600.00		1'985.35	
470.301.00	Löhne Pilzkontrolle	2'000.00		2'000.00		1'750.00	
470.303.00	Sozialversicherungsbeiträge	100.00		100.00		131.80	
470.305.00	Unfall- und Krankenversicherungsbeiträge	100.00		100.00		3.55	
470.313.00	Verbrauchsmaterialien	200.00		200.00			
470.319.00	Beiträge, übriger Sachaufwand	200.00		200.00		100.00	
5	Soziale Wohlfahrt	5'999'000.00	1'828'800.00	6'109'000.00	1'893'000.00	5'844'803.16	1'850'091.65
500	Sozialversicherungen	70'900.00	14'800.00	73'700.00	14'500.00	79'686.75	14'761.50
500.301.00	Löhne AHV-Zweigstelle	58'600.00		62'400.00		66'751.80	
500.303.00	Sozialversicherungsbeiträge	4'500.00		4'800.00		5'026.85	
500.304.00	Personalversicherungsbeiträge	5'900.00		5'800.00		5'879.30	
500.305.00	Unfall- und Krankenversicherungsbeiträge	1'200.00				1'362.90	
500.309.00	Uebrigter Personalaufwand	300.00		500.00		148.15	
500.310.00	Büromaterial, Drucksachen	400.00		200.00		74.95	
500.316.00	Mieten, Benützungskosten					48.40	
500.318.00	Telefongebühren					394.40	
500.451.00	Entschädigung des Kantons		14'800.00		14'500.00		14'761.50
540	Jugend	521'700.00	55'000.00	522'200.00	60'000.00	513'228.85	49'140.50
540.300.00	Jugendrat	500.00		1'000.00		2'449.00	
540.300.01	Arbeitsgruppe Prävention	400.00		600.00		350.00	
540.318.00	Dienstleistungen, Honorare	1'000.00		1'000.00			
540.319.00	Beiträge und übriger Sachaufwand	100.00					
540.330.00	Abschreibungen Elternbeiträge	5'000.00		5'000.00			
540.352.00	Beitrag an Mütter- und Väterberatung	46'200.00		52'800.00		52'177.00	
540.365.01	Beitrag an Verein offene Jugendarbeit	94'500.00		90'000.00		88'731.00	
540.365.02	Uebrige Beiträge	10'900.00		10'500.00		10'860.55	
540.365.03	Tagesfamilienverein	26'400.00		26'000.00		18'549.00	
540.366.00	Sonderschulungen	320'000.00		328'000.00		324'581.50	
540.390.00	Interne Verrechnungen	16'700.00		7'300.00		15'530.80	
540.436.00	Rückerstattungen, Elternbeiträge		55'000.00		60'000.00		49'140.50
550	Invalidität	7'000.00		6'600.00		6'229.50	
550.365.00	Beiträge an private Institutionen	7'000.00		6'600.00		6'229.50	

LAUFENDE RECHNUNG

Einwohnergemeinde

1.2012 bis 12.2012

FUNKTIONALE GLIEDERUNG		VORANSCHLAG 2012		VORANSCHLAG 2011		RECHNUNG 2010	
KONTO	BEZEICHNUNG	AUFWAND	ERTRAG	AUFWAND	ERTRAG	AUFWAND	ERTRAG
560	Sozialer Wohnungsbau						1'700.00
560.436.00	Rückerstattungen						1'700.00
570	Altersheime	1'000.00		1'000.00		1'000.00	
570.319.00	Beitrag an Verein für Alterswohnheime	1'000.00		1'000.00		1'000.00	
580	Allgemeine Fürsorge	2'298'800.00	24'000.00	2'462'800.00	23'500.00	2'241'834.80	23'818.90
580.316.00	Mieten und Benützungskosten	4'000.00		4'000.00			
580.318.00	Beitrag an oekumenisches Alterstreffen	1'500.00		1'500.00		1'500.00	
580.352.01	Beitrag an Fachstelle für pers. Beratung	141'800.00		142'900.00		142'086.00	
580.352.02	Beitrag an Frauenberatungsstelle	27'900.00		27'400.00		27'240.00	
580.361.00	Restkosten Sonderschulung, Heime, Werks.	2'045'700.00		2'213'500.00		2'022'616.05	
580.361.01	Massnahmen gegen häusliche Gewalt	8'000.00		4'500.00		4'023.00	
580.364.00	Zuschuss Verbilligung Alterswohnungen	7'500.00		7'500.00		4'530.00	
580.365.00	Uebrige Beiträge	22'400.00		21'500.00		20'678.50	
580.366.00	Beiträge für private Personen	24'000.00		24'000.00		178.00	
580.380.00	Einlage in Fonds	16'000.00		16'000.00		18'983.25	
580.427.00	Baurechtszins Alterswohnungen		24'000.00		23'500.00		23'513.25
580.435.00	Verkaufsaktionen						305.65
581	Sozialhilfe	2'477'500.00	1'685'000.00	2'515'000.00	1'745'000.00	2'461'156.56	1'711'856.10
581.351.00	Kostenersatz an Kanton	3'000.00				3'286.00	
581.352.00	Kostenersatz an Gemeinden					2'225.15	
581.366.01	Materielle Hilfe Schweizer/Ausländer	1'644'500.00		1'795'000.00		1'638'110.26	
581.366.02	Materielle Hilfe ZUG/Abkommen	230'000.00		170'000.00		199'228.05	
581.366.03	Materielle Hilfe Asylsuchende/Flüchtl.	600'000.00		550'000.00		618'307.10	
581.436.01	Rückerstattungen Schweizer/Ausländer		650'000.00		950'000.00		873'951.15
581.436.02	Rückerstattungen ZUG/Abkommen		230'000.00		70'000.00		82'101.80
581.436.03	Rückerstattungen Asylsuchende / Flüchtl.		15'000.00		6'000.00		13'862.00
581.450.00	Kostenersatz durch den Bund		560'000.00		544'000.00		557'942.25
581.451.00	Kostenersatz durch den Kanton		130'000.00		80'000.00		127'153.90
581.461.00	Kantonsbeiträge		100'000.00		95'000.00		56'845.00
582	Soziale Dienste	622'100.00	50'000.00	527'700.00	50'000.00	536'666.70	48'814.65
582.301.00	Löhne	352'600.00		275'100.00		272'367.45	
582.303.00	Sozialversicherungsbeiträge	27'200.00		21'000.00		20'346.90	
582.304.00	Personalversicherungsbeiträge	29'300.00		23'800.00		21'793.15	
582.305.00	Unfall- und Krankenversicherungsbeiträge	6'700.00		5'500.00		5'465.90	
582.309.00	Uebrigter Personalaufwand	1'500.00		1'500.00		11'030.65	
582.310.00	Büromaterial, Drucksachen	3'300.00		2'500.00		2'654.45	
582.311.00	Anschaffung von Mobilien und Geräten					7'741.80	
582.316.00	Mieten, Benützungskosten	1'200.00		1'000.00		955.40	
582.317.00	Spesenentschädigungen	500.00		500.00		356.30	
582.318.01	Telefongebühren	1'200.00		1'200.00		1'344.80	
582.318.02	Dienstleistungen, Honorare	3'600.00		2'000.00		1'853.20	

LAUFENDE RECHNUNG

Einwohnergemeinde

1.2012 bis 12.2012

FUNKTIONALE GLIEDERUNG KONTO	BEZEICHNUNG	VORANSCHLAG 2012		VORANSCHLAG 2011		RECHNUNG 2010	
		AUFWAND	ERTRAG	AUFWAND	ERTRAG	AUFWAND	ERTRAG
582.318.21	Software, Honorare EDV	3'500.00		5'800.00		2'198.45	
582.319.00	Mitgliederbeiträge	1'600.00		1'600.00		1'200.00	
582.366.01	Alimentenbevorschussungen	160'000.00		170'000.00		158'794.35	
582.366.02	Elternschaftsbeihilfe	25'000.00		15'000.00		23'674.60	
582.390.00	Interne Verrechnungen	4'900.00		1'200.00		4'889.30	
582.436.00	Rückerstattungen		50'000.00		50'000.00		48'814.65
590	Hilfsaktionen					5'000.00	
590.318.00	Nothilfe im Ausland					5'000.00	
6	Verkehr	2'647'400.00	148'000.00	2'468'700.00	138'000.00	2'518'834.00	122'731.25
610	Kantonsstrassen	68'600.00		38'500.00		65'214.50	
610.318.00	Abwassergebühr Strassenentwässerung	8'600.00		8'500.00		8'521.90	
610.361.00	Beiträge an Kanton	60'000.00		30'000.00		56'692.60	
620	Gemeindestrassen	1'303'000.00	55'000.00	1'224'100.00	55'000.00	1'291'944.75	44'189.65
620.300.00	Verkehrskommission	1'000.00		1'000.00		1'150.00	
620.312.00	Energie Strassenbeleuchtung	80'000.00		75'000.00		85'740.10	
620.313.00	Verbrauchsmaterialien	77'000.00		76'000.00		103'797.40	
620.314.00	Baulicher Unterhalt durch Dritte	189'000.00		159'000.00		190'766.65	
620.316.00	Mieten, Benützungskosten	3'000.00		2'000.00		2'207.20	
620.318.01	Abwassergebühr Strassenentwässerung	137'300.00		136'700.00		135'231.70	
620.318.02	Dienstleistungen, Honorare	73'000.00		56'000.00		75'069.10	
620.319.00	Beiträge, übriger Sachaufwand	5'500.00		5'500.00		6'110.25	
620.390.00	Interne Verrechnungen	737'200.00		712'900.00		691'872.35	
620.427.00	Parkgebühren		50'000.00		50'000.00		35'490.00
620.436.00	Rückerstattungen		5'000.00		5'000.00		8'699.65
640	Bundesbahnen	67'800.00	90'000.00	59'100.00	80'000.00	58'650.00	75'512.00
640.318.00	SBB-Generalabonnemente	67'800.00		59'100.00		58'650.00	
640.434.00	Benützung SBB-Generalabonnemente		90'000.00		80'000.00		75'512.00
650	Regionalverkehr	1'208'000.00	3'000.00	1'147'000.00	3'000.00	1'103'024.75	3'029.60
650.361.00	Beiträge an öffentlichen Verkehr	808'000.00		775'000.00		711'758.00	
650.366.00	Tarifverbund TNW, Buslinien	400'000.00		372'000.00		391'266.75	
650.436.00	Rückerstattungen		3'000.00		3'000.00		3'029.60
7	Umwelt, Raumordnung	4'829'500.00	3'856'600.00	5'057'000.00	4'029'500.00	5'559'766.31	4'290'443.42
700	Wasser	306'700.00		278'700.00		287'111.50	2'500.00
700.312.00	Wasser für öffentliche Brunnen	117'000.00		116'700.00		104'448.00	
700.313.00	Verbrauchsmaterialien	5'000.00		4'000.00		4'467.75	
700.314.00	Baulicher Unterhalt durch Dritte	29'000.00				17'259.55	
700.318.00	Abwassergebühr öffentliche Brunnen	149'000.00		148'500.00		148'488.00	

LAUFENDE RECHNUNG

Einwohnergemeinde

1.2012 bis 12.2012

FUNKTIONALE GLIEDERUNG		VORANSCHLAG 2012		VORANSCHLAG 2011		RECHNUNG 2010	
KONTO	BEZEICHNUNG	AUFWAND	ERTRAG	AUFWAND	ERTRAG	AUFWAND	ERTRAG
700.390.00	Interne Verrechnungen	6'700.00		9'500.00		12'448.20	
700.451.00	Beiträge Kanton						2'500.00
701	Wasserversorgung	1'417'400.00	1'417'400.00	1'416'600.00	1'416'600.00	1'471'654.87	1'471'654.87
701.301.00	Löhne	333'300.00		323'200.00		320'101.90	
701.303.00	Sozialversicherungsbeiträge	25'700.00		24'700.00		23'925.70	
701.304.00	Personalversicherungsbeiträge	30'800.00		30'000.00		28'094.40	
701.305.00	Unfall- und Krankenversicherungsbeiträge	14'200.00		14'000.00		14'796.65	
701.306.00	Dienstkleider	2'800.00		3'000.00		2'829.65	
701.309.00	Uebriger Personalaufwand	9'000.00		3'600.00		6'858.20	
701.310.00	Büromaterial, Drucksachen	3'000.00		2'800.00		2'969.45	
701.311.00	Anschaffung Mobilien, Wasserzähler	20'500.00		21'800.00		105'887.95	
701.312.00	Wasser, Energie, Heizmaterialien	68'000.00		68'000.00		64'180.60	
701.313.00	Verbrauchsmaterialien	76'000.00		70'000.00		64'791.05	
701.314.00	Baulicher Unterhalt durch Dritte	171'000.00		293'000.00		308'954.50	
701.315.01	Unterhalt Mobilien, Wasserzähler	2'500.00		2'500.00		2'610.60	
701.315.02	Fahrzeugunterhalt	10'000.00		8'000.00		6'732.65	
701.316.00	Mieten und Benützungsgebühren	3'000.00		3'000.00		2'430.50	
701.317.00	Spesenentschädigungen	1'000.00		1'000.00		460.35	
701.318.01	Telefon, Porti, Mietleitungen	9'300.00		10'900.00		8'826.45	
701.318.02	Versicherungen	6'300.00		8'700.00		6'013.80	
701.318.03	Dienstleistungen, Honorare, Gebühren	50'100.00		50'000.00		65'203.45	
701.318.04	Grundwassernutzungsgebühren	40'000.00		37'900.00		39'921.40	
701.318.05	Kürzung Vorsteuer MWST	10'000.00		10'000.00		19'955.40	
701.318.21	Software, Honorare EDV	1'200.00		1'500.00		180.25	
701.319.00	Beiträge, übriger Sachaufwand	500.00		500.00		263.00	
701.329.00	Vorschussverzinsung	15'400.00		31'700.00		31'454.90	
701.330.00	Abschreibung Wasserzinsen					795.90	
701.331.00	Vorgeschiebene Vorschussabtragung	125'500.00		132'700.00		116'749.00	
701.332.00	Zusätzliche Vorschussabtragung	307'100.00		197'100.00		146'189.77	
701.352.00	Verwaltungsentschädigung	47'000.00		47'000.00		48'700.00	
701.390.00	Interne Verrechnungen	34'200.00		20'000.00		31'777.40	
701.427.00	Miet- und Pachtzinsen		8'200.00		8'200.00		8'535.00
701.434.01	Wasserzinsen		1'020'000.00		1'020'000.00		1'041'485.67
701.434.02	Wasserverbrauch öffentliche Brunnen		114'000.00		114'000.00		102'000.00
701.434.03	Dienstleistungen, Arbeiten für Dritte		10'000.00		10'000.00		10'253.95
701.436.00	Rückerstattungen Mwst.-pflichtig		1'200.00		1'200.00		620.00
701.452.01	Hydrantenentschädigung		192'000.00		191'200.00		191'200.00
701.452.02	Beiträge von Gemeinden		72'000.00		72'000.00		95'003.25
701.461.00	Beiträge aus Löschfonds						22'557.00
711	Abwasserbeseitigung	2'005'600.00	2'005'600.00	2'013'200.00	2'013'200.00	2'033'213.00	2'033'213.00
711.312.00	Wasser, Energie	19'500.00		500.00		161.60	
711.313.00	Verbrauchsmaterialien	100.00		100.00			
711.314.00	Baulicher Unterhalt durch Dritte	275'000.00		300'000.00		196'170.70	

LAUFENDE RECHNUNG

Einwohnergemeinde

1.2012 bis 12.2012

FUNKTIONALE GLIEDERUNG		VORANSCHLAG 2012		VORANSCHLAG 2011		RECHNUNG 2010	
KONTO	BEZEICHNUNG	AUFWAND	ERTRAG	AUFWAND	ERTRAG	AUFWAND	ERTRAG
711.318.00	Dienstleistungen, Honorare	87'000.00		138'000.00		29'278.10	
711.330.00	Abschreibung Abwassergebühren	500.00		500.00		1'609.10	
711.352.01	Verwaltungsentschädigung	66'500.00		66'500.00		65'000.00	
711.352.02	Betriebsbeitrag an Abwasserverband	1'268'800.00		1'268'800.00		1'268'800.00	
711.380.00	Einlage in Spezialfinanzierung	266'100.00		214'700.00		451'605.00	
711.390.00	Interne Verrechnungen	22'100.00		24'100.00		20'588.50	
711.429.00	Verpflichtungsverzinsung		30'600.00		56'200.00		70'344.95
711.434.01	Abwasserbenützungsgebühren		1'840'000.00		1'800'000.00		1'828'968.05
711.434.02	Gebühren Strassenentwässerung		135'000.00		135'000.00		133'600.00
711.436.00	Rückerstattungen				22'000.00		300.00
720	Abfall	164'300.00		233'400.00		436'582.60	
720.363.00	Zuschuss an Abfallbewirtschaftung	164'300.00		233'400.00		436'582.60	
721	Abfallbewirtschaftung	309'300.00	309'300.00	415'400.00	415'400.00	602'352.30	602'352.30
721.310.00	Drucksachen und Inserate	2'000.00		2'000.00		5'955.25	
721.311.00	Anschaffung von Mobilien	4'000.00		5'500.00		1'006.05	
721.313.00	Verbrauchsmaterialien	10'000.00		7'000.00		9'745.10	
721.314.00	Unterhaltsarbeiten durch Dritte	2'500.00		32'000.00		2'075.90	
721.318.01	Sperrgut, Transport	25'000.00		24'000.00		21'028.45	
721.318.02	Sperrgut, Verwertung	21'000.00		21'000.00		14'148.90	
721.318.03	Grüngut, Dienstleistungen, Transport	7'000.00		7'000.00		3'854.50	
721.318.04	Grüngut, Verwertung	50'000.00		100'000.00		356'116.75	
721.318.10	Uebrige Abfallarten	1'000.00		1'000.00			
721.318.21	Versicherung, Gebühren, Honorare	300.00		300.00		324.90	
721.329.00	Vorschussverzinsung	3'900.00		7'900.00			
721.331.00	Vorgeschriebene Vorschussabtragung	15'500.00		18'000.00		19'225.00	
721.352.00	Verwaltungsentschädigung			7'000.00		7'000.00	
721.390.00	Interne Verrechnungen	167'100.00		182'700.00		161'871.50	
721.434.00	Benützungsgebühren		10'000.00		10'000.00		7'508.00
721.436.00	Rückerstattungen		5'000.00		42'000.00		8'791.70
721.452.00	Rückerstattungen Gemeindeverband		130'000.00		130'000.00		149'470.00
721.462.00	Zuschuss der Gemeinde		164'300.00		233'400.00		436'582.60
740	Friedhof, Bestattungen	310'600.00	35'000.00	379'100.00	95'000.00	437'124.10	105'769.30
740.301.00	Löhne	100'800.00		100'800.00		193'175.15	
740.303.00	Sozialversicherungsbeiträge	7'600.00		3'400.00		14'231.15	
740.304.00	Personalversicherungsbeiträge	11'800.00		12'300.00		18'359.40	
740.305.00	Unfall- und Krankenversicherungsbeiträge	4'300.00		4'400.00		8'688.25	
740.306.00	Dienstkleider	2'500.00		3'000.00		2'262.30	
740.309.00	Uebriger Personalaufwand	300.00		500.00			
740.311.00	Anschaffung von Mobilien und Geräten	1'000.00		2'000.00		795.00	
740.312.00	Wasser, Energie	6'000.00		6'000.00		6'032.20	
740.313.00	Verbrauchsmaterialien	12'000.00		12'000.00		11'257.10	
740.314.00	Unterhaltsarbeiten durch Dritte	30'000.00		94'700.00		21'448.60	

LAUFENDE RECHNUNG

Einwohnergemeinde

1.2012 bis 12.2012

FUNKTIONALE GLIEDERUNG		VORANSCHLAG 2012		VORANSCHLAG 2011		RECHNUNG 2010	
KONTO	BEZEICHNUNG	AUFWAND	ERTRAG	AUFWAND	ERTRAG	AUFWAND	ERTRAG
740.315.00	Unterhalt von Mobilien und Geräten	5'000.00		5'000.00		4'890.50	
740.318.01	Bestattungs- und Kremationskosten	80'000.00		80'000.00		97'383.65	
740.318.02	Dienstleistungen, Versicherungen	14'800.00		15'100.00		20'429.40	
740.366.00	Beiträge an Private	1'000.00		1'000.00		7'000.00	
740.390.00	Interne Verrechnungen	33'500.00		38'900.00		31'171.40	
740.434.00	Grabplatzgebühren		10'000.00		10'000.00		4'200.00
740.436.00	Rückerstattungen		5'000.00		65'000.00		4'410.30
740.469.00	Grabunterhaltsgebühren		20'000.00		20'000.00		10'080.00
740.490.00	Interne Verrechnungen						87'079.00
750	Gewässerverbauung	46'000.00	10'000.00	45'500.00	10'000.00	68'995.70	15'491.80
750.313.00	Verbrauchsmaterialien	1'000.00		1'000.00		43.00	
750.314.00	Baulicher Unterhalt durch Dritte	35'000.00		35'000.00		59'482.10	
750.390.00	Interne Verrechnungen	10'000.00		9'500.00		9'470.60	
750.461.00	Kantonsbeiträge		10'000.00		10'000.00		15'491.80
770	Naturschutz	145'000.00	59'800.00	142'500.00	59'800.00	117'781.70	35'748.65
770.300.00	Kommissionen	1'200.00		1'200.00		1'950.00	
770.314.00	Baulicher Unterhalt durch Dritte	131'500.00		129'000.00		109'218.75	
770.318.00	Dienstleistungen, Honorare	12'000.00		12'000.00		6'236.50	
770.319.00	Beiträge, übriger Sachaufwand	300.00		300.00		376.45	
770.436.00	Rückerstattungen		3'800.00		3'800.00		2'700.00
770.460.00	Bundesbeiträge		46'000.00		46'000.00		29'435.55
770.461.00	Kantonsbeiträge		10'000.00		10'000.00		3'613.10
780	Uebriger Umweltschutz	74'100.00	19'500.00	82'100.00	19'500.00	64'197.35	23'713.50
780.311.00	Anschaffung von Mobilien und Geräten	5'000.00		5'000.00			
780.312.00	Wasser, Energie	1'700.00		1'700.00		1'692.55	
780.313.00	Verbrauchsmaterialien	7'000.00		7'000.00		7'792.75	
780.314.00	Baulicher Unterhalt durch Dritte	2'000.00		2'000.00		3'040.90	
780.318.01	Kadaverbeseitigung	14'500.00		14'500.00		11'723.15	
780.318.02	Gebühren, übrige Dienstleistungen	1'000.00		1'000.00		192.95	
780.319.00	Beiträge, übriger Sachaufwand	400.00		400.00			
780.390.00	Interne Verrechnungen	42'500.00		50'500.00		39'755.05	
780.434.00	Gebühren Kadaverbeseitigung		7'000.00		7'000.00		6'774.00
780.436.00	Rückerstattungen		4'000.00		4'000.00		2'712.00
780.452.00	Beiträge von Gemeinden		8'000.00		8'000.00		13'125.50
780.461.00	Kantonsbeiträge		500.00		500.00		1'102.00
790	Raumordnung	50'500.00		50'500.00		40'753.19	
790.318.00	Planungen, Honorare	20'000.00		20'000.00		16'015.75	
790.319.00	Beiträge, übriger Sachaufwand	500.00		500.00		134.94	
790.362.00	Beiträge an Regionalplanung	30'000.00		30'000.00		24'602.50	
8	Volkswirtschaft	202'200.00	246'000.00	100'300.00	260'000.00	156'272.90	259'069.00

LAUFENDE RECHNUNG

Einwohnergemeinde

1.2012 bis 12.2012

FUNKTIONALE GLIEDERUNG		VORANSCHLAG 2012		VORANSCHLAG 2011		RECHNUNG 2010	
KONTO	BEZEICHNUNG	AUFWAND	ERTRAG	AUFWAND	ERTRAG	AUFWAND	ERTRAG
800	Landwirtschaft	15'300.00		12'900.00		11'545.70	
800.301.00	Löhne Ackerbauleiter	8'000.00		8'000.00		4'645.95	
800.303.00	Sozialversicherungsbeiträge	600.00		600.00		317.50	
800.305.00	Unfall- und Krankenversicherungsbeiträge	100.00		100.00		14.10	
800.317.00	Spesenentschädigungen	500.00		500.00		294.60	
800.366.00	Beiträge an Bienenhaltung	3'000.00		3'600.00		2'490.00	
800.390.00	Interne Verrechnungen	3'100.00		100.00		3'783.55	
810	Wald	20'000.00		20'000.00		20'000.00	
810.352.00	Beitrag an Waldwegunterhalt	20'000.00		20'000.00		20'000.00	
820	Jagd, Fischerei			500.00		14'363.90	15'306.60
820.301.00	Löhne			500.00			
820.351.00	Entschädigungen an Kanton					2'032.35	
820.352.00	Entschädigungen an Gemeinden					9'283.55	
820.361.00	Beitrag in kantonale Wildschadenkasse					3'048.00	
820.410.00	Jagdпachtzinsen						15'306.60
830	Kommunale Werbung	119'300.00		66'400.00		68'024.65	
830.310.00	Drucksachen	5'500.00		6'500.00		3'883.50	
830.311.00	Anschaffungen von Mobilien	2'000.00		2'000.00		1'403.10	
830.313.00	Verbrauchsmaterial	2'000.00		2'000.00		406.45	
830.314.00	Baulicher Unterhalt durch Dritte	5'000.00		9'000.00		14'967.20	
830.316.00	Mieten, Benützungsgebühren	5'000.00		5'000.00		5'816.60	
830.318.00	Dienstleistungen, Honorare	1'500.00		13'500.00		15'013.05	
830.318.01	Neujahrsapéro	9'000.00					
830.318.02	Möhlin blüht	6'000.00					
830.318.03	Bundesfeier 1. August	3'500.00					
830.318.04	Übrige Anlässe und Veranstaltungen	51'000.00					
830.319.00	Beiträge, übriger Sachaufwand	500.00		500.00		200.00	
830.390.00	Interne Verrechnungen	28'300.00		27'900.00		26'334.75	
840	Industrie, Gewerbe, Handel	34'100.00				42'038.65	
840.318.00	Honorare und Dienstleistungen					9'356.10	
840.390.00	Interne Verrechnungen	34'100.00				32'682.55	
860	Energie	13'500.00	246'000.00	500.00	260'000.00	300.00	243'762.40
860.318.00	Honorare und Dienstleistungen	13'000.00					
860.319.00	Beiträge, übriger Sachaufwand	500.00		500.00		300.00	
860.412.00	Konzessionsentschädigungen AEW / IWB		246'000.00		260'000.00		243'762.40
9	Finanzen, Steuern	7'918'200.00	32'067'000.00	8'064'000.00	30'826'200.00	8'877'124.39	30'302'186.73
900	Gemeindesteuern	100'000.00	27'915'000.00	90'000.00	26'625'000.00	95'305.15	26'252'670.00

LAUFENDE RECHNUNG

Einwohnergemeinde

1.2012 bis 12.2012

FUNKTIONALE GLIEDERUNG		VORANSCHLAG 2012		VORANSCHLAG 2011		RECHNUNG 2010	
KONTO	BEZEICHNUNG	AUFWAND	ERTRAG	AUFWAND	ERTRAG	AUFWAND	ERTRAG
900.330.00	Abschreibungen, Steuerverluste	100'000.00		90'000.00		95'305.15	
900.400.01	Einkommens- und Vermögenssteuern		24'340'000.00		23'000'000.00		22'665'597.00
900.400.02	Quellensteuern		1'900'000.00		1'800'000.00		1'962'498.10
900.401.00	Aktiensteuern		1'650'000.00		1'800'000.00		1'598'556.00
900.439.00	Eingang abgeschriebener Steuern		25'000.00		25'000.00		26'018.90
905	Andere Steuern		470'000.00		510'000.00		425'487.65
905.400.00	Nachsteuern und Bussen		50'000.00		30'000.00		85'353.00
905.403.00	Grundstückgewinnsteuern		300'000.00		360'000.00		273'983.50
905.405.00	Erbschafts- und Schenkungssteuern		70'000.00		70'000.00		16'381.15
905.406.00	Hundesteuern		50'000.00		50'000.00		49'770.00
940	Kapitaldienst	919'500.00	185'300.00	1'126'100.00	232'400.00	1'375'015.94	306'193.93
940.318.00	Bank- und Postgebühren	5'000.00		5'000.00		5'284.81	
940.319.00	Mitgliederbeiträge	100.00		100.00		100.00	
940.321.01	Kontokorrentzinsen Gemeinden	26'300.00		25'400.00		29'338.35	
940.321.02	Kontokorrentzinsen Banken	50'000.00		35'000.00		49'802.33	
940.322.00	Zinsen langfristige Schulden	693'000.00		891'500.00		1'089'905.50	
940.323.00	Zinsen für Sonderrechnungen	2'000.00		1'900.00		2'060.35	
940.329.01	Skonti, Vergütungs zinsen	90'000.00		90'000.00		105'917.90	
940.329.02	Verpflichtungsverzinsungen	30'600.00		56'200.00		70'344.95	
940.351.00	Post- und Bankkosten Servicelösung	22'500.00		21'000.00		22'261.75	
940.420.00	Kontokorrentzinsen		12'000.00		15'000.00		23'612.58
940.421.01	Verzugszinsen		72'000.00		81'000.00		92'582.75
940.421.02	Aktivzinsen aus Guthaben		82'000.00		96'800.00		158'543.70
940.429.00	Vorschussverzinsungen		19'300.00		39'600.00		31'454.90
942	Liegenschaften Finanzvermögen	66'200.00	117'900.00	114'800.00	117'900.00	70'830.65	135'010.55
942.301.00	Löhne	6'300.00		5'900.00		696.30	
942.303.00	Sozialversicherungsbeiträge	400.00		300.00		7.05	
942.304.00	Personalversicherungsbeiträge	400.00		300.00			
942.305.00	Unfall- und Krankenversicherungsbeiträge	100.00		100.00		0.15	
942.311.00	Anschaffung von Mobilien					1'343.40	
942.312.00	Wasser, Energie, Heizmaterialien	6'600.00		10'100.00		6'538.50	
942.313.00	Verbrauchsmaterialien	1'500.00		1'500.00		228.20	
942.314.00	Baulicher Unterhalt durch Dritte	36'000.00		89'500.00		20'032.75	
942.315.00	Unterhalt von Mobilien und Geräten	500.00		500.00		484.95	
942.318.00	Dienstleistungen, Versicherungen	4'200.00		3'600.00		3'475.10	
942.330.00	Abschreibungen					22'550.00	
942.390.00	Interne Verrechnungen	10'200.00		3'000.00		15'474.25	
942.423.01	Miet- und Pachtzinsen		101'900.00		101'900.00		110'635.00
942.423.02	Baurechtszinsen		13'500.00		13'500.00		14'812.00
942.424.00	Buchgewinne						6'290.10
942.436.00	Rückerstattungen		2'500.00		2'500.00		3'273.45

LAUFENDE RECHNUNG

Einwohnergemeinde

1.2012 bis 12.2012

FUNKTIONALE GLIEDERUNG		VORANSCHLAG 2012		VORANSCHLAG 2011		RECHNUNG 2010	
KONTO	BEZEICHNUNG	AUFWAND	ERTRAG	AUFWAND	ERTRAG	AUFWAND	ERTRAG
950	Schulgelder	739'100.00	1'421'400.00	696'300.00	1'339'000.00	689'615.00	1'311'055.00
950.390.00	Anteil Betriebskosten	739'100.00		696'300.00		689'615.00	
950.452.00	Schulgelder von Gemeinden		1'421'400.00		1'339'000.00		1'311'055.00
990	Abschreibungen	4'136'000.00		4'034'900.00		4'774'588.05	
990.331.00	Vorgeschriebene Abschreibungen	2'102'700.00		2'414'700.00		2'321'379.10	
990.332.00	Zusätzliche Abschreibungen	2'033'300.00		1'620'200.00		2'453'208.95	
992	Werkhof	1'957'400.00	1'957'400.00	2'001'900.00	2'001'900.00	1'871'769.60	1'871'769.60
992.301.00	Löhne	1'424'100.00		1'446'900.00		1'339'994.10	
992.301.01	Löhne Aushilfen	16'000.00		10'000.00			
992.303.00	Sozialversicherungsbeiträge	111'300.00		113'500.00		96'445.30	
992.304.00	Personalversicherungsbeiträge	112'500.00		116'100.00		97'672.75	
992.305.00	Unfall- und Krankenversicherungsbeiträge	63'200.00		65'100.00		58'046.10	
992.306.00	Dienstkleider	11'000.00		12'000.00		11'998.25	
992.309.00	Uebriger Personalaufwand	13'000.00		14'500.00		12'675.20	
992.310.00	Büromaterial, Drucksachen	3'200.00		3'000.00		3'611.70	
992.311.00	Anschaffung von Mobilien und Geräten	11'000.00		21'500.00		16'114.90	
992.312.00	Wasser, Energie, Heizmaterialien	37'000.00		35'000.00		25'801.05	
992.313.01	Verbrauchsmaterialien	15'000.00		15'000.00		14'445.35	
992.313.02	Fahrzeugbetriebskosten	34'000.00		32'000.00		36'100.80	
992.314.00	Baulicher Unterhalt durch Dritte	6'000.00		6'600.00		12'657.35	
992.315.01	Unterhalt von Mobilien und Geräten	15'000.00		15'000.00		13'665.25	
992.315.02	Fahrzeugunterhalt	36'000.00		44'000.00		51'578.00	
992.316.00	Mieten, Benützungskosten	3'200.00		3'200.00		3'505.60	
992.317.00	Spesenentschädigungen	4'300.00		4'300.00		3'023.10	
992.318.01	Telefongebühren, Porti	3'700.00		4'800.00		4'529.35	
992.318.02	Haftpflicht- und Sachversicherungen	19'400.00		19'000.00		19'748.00	
992.318.03	Uebrige Dienstleistungen, Gebühren	15'000.00		16'600.00		11'243.95	
992.318.21	Software, Honorare EDV	2'300.00		2'600.00			
992.319.00	Beiträge, übriger Sachaufwand	1'200.00		1'200.00		475.00	
992.390.00	Interne Verrechnungen					38'438.50	
992.427.00	Liegenschaftserträge / Mietzinsen		5'800.00		5'800.00		5'750.00
992.434.00	Arbeits- und Materialerlöse		10'000.00		10'000.00		12'732.85
992.436.00	Rückerstattungen		15'000.00		15'000.00		56'967.20
992.452.00	Rückerstattungen von Gemeinden		3'500.00		3'500.00		7'975.20
992.490.00	Interne Verrechnungen		1'923'100.00		1'967'600.00		1'788'344.35



Investitionsrechnung nach Funktionen

Übersicht / konzentriert / detailliert

INVESTITIONSRECHNUNG

Einwohnergemeinde

1.2012 bis 12.2012

FUNKTIONALE GLIEDERUNG KONTO	INVESTITIONSRECHNUNG	BIS 2011 VERBUCHT		VORANSCHLAG 2012		AB 2013 FÄLLIG	
		AUSGABEN	EINNAHMEN	AUSGABEN	EINNAHMEN	AUSGABEN	EINNAHMEN
	INVESTITIONSRECHNUNG	8'640'000.00		7'655'000.00	7'655'000.00	8'185'000.00	
0	Allgemeine Verwaltung NETTO AUSGABEN			90'000.00		90'000.00	
1	Oeffentliche Sicherheit NETTO AUSGABEN	830'000.00	830'000.00				
2	Bildung NETTO AUSGABEN	1'700'000.00	1'700'000.00	1'085'000.00		1'085'000.00	615'000.00
5	Soziale Wohlfahrt NETTO AUSGABEN	1'635'000.00	1'635'000.00	580'000.00		580'000.00	2'650'000.00
6	Verkehr NETTO AUSGABEN	630'000.00	630'000.00	3'260'000.00		3'140'000.00	4'720'000.00
7	Umwelt, Raumordnung NETTO AUSGABEN NETTO EINNAHMEN	3'845'000.00	3'845'000.00	1'160'000.00 200'000.00		1'360'000.00	200'000.00
9	Finanzen NETTO EINNAHMEN			1'480'000.00 4'695'000.00	6'175'000.00		

INVESTITIONSRECHNUNG

Einwohnergemeinde

1.2012 bis 12.2012

FUNKTIONALE GLIEDERUNG KONTO	INVESTITIONSRECHNUNG	BIS 2011 VERBUCHT		VORANSCHLAG 2012		AB 2013 FÄLLIG	
		AUSGABEN	EINNAHMEN	AUSGABEN	EINNAHMEN	AUSGABEN	EINNAHMEN
	INVESTITIONSRECHNUNG	8'640'000.00		7'655'000.00	7'655'000.00	8'185'000.00	
0	Allgemeine Verwaltung			90'000.00			
090	Verwaltungsliegenschaften			90'000.00			
090.503.06	Ersatz Aufzug Gemeindehaus Budgetkredit			90'000.00			
1	Oeffentliche Sicherheit	830'000.00					
140	Feuerwehr	310'000.00					
140.562.01	Beitrag Beschaffung neues Pikettfahrzeug GV 24.06.2010 / Fr. 310'000.--	310'000.00					
141	Feuerwehr Möhlin - Zeiningen	520'000.00					
141.506.01	Anschaffung Fahrzeuge GV 24.06.2010 / Fr. 520'000.--	520'000.00					
2	Bildung	1'700'000.00		1'085'000.00		615'000.00	
200	Kindergarten	1'550'000.00		135'000.00			
200.503.11	Neubau Kindergarten Breiti 2 GV 24.06.2010 / Fr. 1'550'000.--	1'550'000.00					
200.503.13	Kindergärten Substanzerhalt Budgetkredit			135'000.00			
210	Volksschule allgemein			200'000.00		615'000.00	
210.506.01	Schulinformatik Konzept 2012 - 2016 Fr. 815'000 / GV Dezember 2011 pendent			200'000.00		615'000.00	
213	Schulanlagen	150'000.00		750'000.00			
213.503.10	Schulpavillon Fuchsrain 2 Aufstockung GV 30.06.2011 / Fr. 700'000.--	50'000.00		650'000.00			
213.503.13	Projektierung Turnhallenbau 2015 GV 30.06.2011 / Fr. 198'000	100'000.00		100'000.00			
5	Soziale Wohlfahrt	1'635'000.00		580'000.00		2'650'000.00	
570	Altersheime	1'635'000.00		580'000.00		2'650'000.00	
570.500.01	Landerwerb Parzelle 1377 und 3677 GV 04.12.2008 / Fr. 1'335'000	1'335'000.00					
570.503.01	Projektierungskredit Villa Kym GV 10.12.2009 / Fr. 380'000.--	300'000.00		80'000.00			

INVESTITIONSRECHNUNG

Einwohnergemeinde

1.2012 bis 12.2012

FUNKTIONALE GLIEDERUNG		BIS 2011 VERBUCHT		VORANSCHLAG 2012		AB 2013 FÄLLIG	
KONTO	INVESTITIONSRECHNUNG	AUSGABEN	EINNAHMEN	AUSGABEN	EINNAHMEN	AUSGABEN	EINNAHMEN
570.503.02	Baukredit Villa Kym Fr. 3'150'000 / GV Juni 2012 pendent			500'000.00		2'650'000.00	
6	Verkehr	630'000.00		3'260'000.00	120'000.00	4'720'000.00	
610	Kantonsstrassen			750'000.00		900'000.00	
610.561.01	Beitrag Ausbau Landstrasse K292 GV 24.06.2010 / Fr. 1'450'000.--			550'000.00		900'000.00	
610.561.02	Beitrag Ausbau Salinenstrasse K495 Budgetkredit Fr. 200'000.--			200'000.00			
620	Gemeindestrassen	630'000.00		2'510'000.00	120'000.00	3'820'000.00	
620.501.01	Strassensanierungen Budgetkredit Fr. 500'000.--			500'000.00			
620.501.04	Modernisierung Strassenbeleuchtung Budgetkredit Fr. 220'000.--	550'000.00					
620.501.08	Projektierung Sanierung Haldenstrasse GV 25.06.2009 / Fr. 60'000.--	60'000.00					
620.501.09	Sanierung Haldenstrasse/Lindenstrasse GV 30.06.2011 / Fr. 2'820'000			500'000.00		2'320'000.00	
620.501.11	Fusswegverbindung Bahnhof-Saline Budgetkredit			100'000.00			
620.501.13	Sanierung Hofzufahrten und Feldwege Fr. 1'700'000 / GV Dezember 2011 pendent			200'000.00		1'500'000.00	
620.501.17	Fussweg Hafnerhöhle - Aeschemberbündte Budgetkredit			100'000.00			
620.501.18	Sanierung Industriestrasse Zubringer Fr. 850'000 / GV Dezember 2011 pendent			850'000.00			
620.506.01	Ersatzbeschaffung Fahrzeuge Werkhof Budgetkredit			190'000.00			
620.581.02	Projektierung Ausbau Bachstrasse-Kanzlei Fr. 90'000 / GV 24.06.2010	20'000.00		70'000.00			
620.601.00	Verkauf Anteil Fussweg Aeschemberbündte				120'000.00		
7	Umwelt, Raumordnung	3'845'000.00		1'160'000.00	1'360'000.00	200'000.00	
701	Wasserversorgung			640'000.00	30'000.00	200'000.00	
701.501.13	Wasserleitung Landstrasse K292 GV 24.06.2010 / Fr. 450'000.--			250'000.00		200'000.00	
701.501.14	Wasserleitung Haldenstrasse/Lindenstr. GV 30.06.2011 / Fr. 210'000.--			210'000.00			
701.501.20	Substanzerhalt Anlagen Wasserversorgung Budgetkredit			180'000.00			
701.661.00	Kantonsbeiträge				30'000.00		

INVESTITIONSRECHNUNG

Einwohnergemeinde

1.2012 bis 12.2012

FUNKTIONALE GLIEDERUNG		BIS 2011 VERBUCHT		VORANSCHLAG 2012		AB 2013 FÄLLIG	
KONTO	INVESTITIONSRECHNUNG	AUSGABEN	EINNAHMEN	AUSGABEN	EINNAHMEN	AUSGABEN	EINNAHMEN
710	Abwasser				1'100'000.00		
710.611.01	Anschlussbeiträge Abwasser				1'100'000.00		
711	Abwasserbeseitigung	2'600'000.00		300'000.00	160'000.00		
711.501.10	Abwasserleitungen Siedlungen/Höfe GV 25.06.2009 / Fr. 1'250'000.--	1'250'000.00					
711.501.11	Sauberwasserleitung Landstrasse K292 GV 24.06.2010 / Fr. 300'000.--			300'000.00			
711.562.03	Mischwasserbehandlungsanlage GV 09.12.2004 / Fr. 1'350'000.--	1'350'000.00					
711.610.01	Grundeigentümerbeiträge					160'000.00	
780	Übriger Umweltschutz	520'000.00					
780.501.01	Altlastensanierung SA Schufelacher Fr. 520'000.-- / GV 27.06.2008	520'000.00					
790	Raumordnung	725'000.00		220'000.00	70'000.00		
790.581.01	Bau- und Kulturlandplanung Budgetkredit	725'000.00		70'000.00			
790.581.03	Gestaltungsplan Sportplatz Riburg Budgetkredit			150'000.00			
790.661.00	Kantonsbeiträge					70'000.00	
9	Finanzen			1'480'000.00	6'175'000.00		
999	Abschluss			1'480'000.00	6'175'000.00		
999.590.01	Passivierte Einnahmen Einwohnergemeinde			1'290'000.00			
999.590.02	Passivierte Einnahmen Wasserversorgung			30'000.00			
999.590.04	Passivierte Einnahmen Abwasserbeseitig.			160'000.00			
999.690.01	Aktivierete Ausgaben Einwohnergemeinde					5'235'000.00	
999.690.02	Aktivierete Ausgaben Wasserversorgung					640'000.00	
999.690.04	Aktivierete Ausgaben Abwasserbeseitigung					300'000.00	



Artengliederung Laufende Rechnung

Übersicht / konzentriert

LAUFENDE RECHNUNG

Einwohnergemeinde

1.2012 bis 12.2012

ARTENGLIEDERUNG		VORANSCHLAG 2012		VORANSCHLAG 2011		RECHNUNG 2010	
KONTO	BEZEICHNUNG	AUFWAND	ERTRAG	AUFWAND	ERTRAG	AUFWAND	ERTRAG
	Laufende Rechnung	42'710'200.00	42'710'200.00	41'579'500.00	41'579'500.00	41'592'639.23	41'592'639.23
3	Aufwand	42'710'200.00		41'579'500.00		41'592'639.23	
30	Personalaufwand	9'790'400.00		9'673'500.00		9'455'461.24	
31	Sachaufwand	7'083'500.00		7'116'400.00		7'125'688.03	
32	Passivzinsen	911'200.00		1'139'600.00		1'378'824.28	
33	Abschreibungen	4'692'600.00		4'481'200.00		5'179'810.42	
35	Entschädigungen an Gemeinwesen	3'512'600.00		3'489'100.00		3'451'439.60	
36	Eigene Beiträge	13'616'900.00		12'624'300.00		11'713'416.56	
38	Einlagen	434'800.00		391'500.00		662'673.25	
39	Interne Verrechnungen	2'668'200.00		2'663'900.00		2'625'325.85	
4	Ertrag		42'710'200.00		41'579'500.00		41'592'639.23
40	Steuern		28'360'000.00		27'110'000.00		26'652'138.75
41	Regalien und Konzessionen		246'000.00		260'200.00		259'279.00
42	Vermögenserträge		508'600.00		580'500.00		655'143.58
43	Entgelte		6'244'300.00		6'371'300.00		6'424'856.80
45	Rückerstattungen von Gemeinwesen		3'634'800.00		3'418'200.00		3'565'510.80
46	Beiträge		1'018'300.00		1'130'400.00		1'280'744.85
48	Entnahmen aus Spezialfinanzierungen		30'000.00		45'000.00		129'639.60
49	Interne Verrechnungen		2'668'200.00		2'663'900.00		2'625'325.85

LAUFENDE RECHNUNG

Einwohnergemeinde

1.2012 bis 12.2012

ARTENGLIEDERUNG		VORANSCHLAG 2012		VORANSCHLAG 2011		RECHNUNG 2010	
KONTO	BEZEICHNUNG	AUFWAND	ERTRAG	AUFWAND	ERTRAG	AUFWAND	ERTRAG
	Laufende Rechnung	42'710'200.00	42'710'200.00	41'579'500.00	41'579'500.00	41'592'639.23	41'592'639.23
3	Aufwand	42'710'200.00		41'579'500.00		41'592'639.23	
30	Personalaufwand	9'790'400.00		9'673'500.00		9'455'461.24	
300	Behörden, Kommissionen	359'300.00		351'000.00		390'134.10	
301	Löhne des Verw.- und Betriebspersonals	7'096'600.00		6'979'900.00		6'820'874.35	
302	Löhne der Lehrkräfte	756'600.00		788'900.00		746'309.35	
303	Sozialversicherungsbeiträge	611'000.00		586'000.00		563'124.65	
304	Personalversicherungsbeiträge	634'200.00		640'100.00		586'582.00	
305	Unfall- und Krankenversicherungsbeiträge	178'500.00		187'200.00		183'839.85	
306	Dienstkleider, Wohn- und Verpfl.zulage	24'600.00		25'000.00		22'579.60	
307	Rentenleistungen					120.00	
309	Übriger Personalaufwand	129'600.00		115'400.00		141'897.34	
31	Sachaufwand	7'083'500.00		7'116'400.00		7'125'688.03	
310	Büro- und Schulmaterialien, Drucksachen	845'300.00		789'600.00		775'416.22	
311	Anschaffung Mobilien	420'200.00		410'800.00		471'112.57	
312	Wasser, Energie, Heizmaterialien	912'600.00		880'200.00		812'243.30	
313	Verbrauchsmaterialien	537'000.00		506'000.00		486'587.90	
314	Baulicher Unterhalt durch Dritte	1'483'600.00		1'695'800.00		1'609'733.75	
315	Übriger Unterhalt durch Dritte	258'700.00		250'100.00		247'063.85	
316	Mieten, Pachten, Benützungskosten	300'300.00		303'600.00		218'680.75	
317	Spesenentschädigungen	281'500.00		256'600.00		328'007.15	
318	Dienstleistungen, Honorare	2'011'400.00		1'990'500.00		2'146'980.70	
319	Übriger Sachaufwand	32'900.00		33'200.00		29'861.84	
32	Passivzinsen	911'200.00		1'139'600.00		1'378'824.28	
321	Kurzfristige Schulden	76'300.00		60'400.00		79'140.68	
322	Langfristige Schulden	693'000.00		891'500.00		1'089'905.50	
323	Sonderrechnungen	2'000.00		1'900.00		2'060.35	
329	Übrige Passivzinsen	139'900.00		185'800.00		207'717.75	
33	Abschreibungen	4'692'600.00		4'481'200.00		5'179'810.42	
330	Finanzvermögen	108'500.00		98'500.00		123'058.60	
331	Verw.-Vermögen, vorgeschr.Abschreibungen	2'243'700.00		2'565'400.00		2'457'353.10	
332	Verw.-Vermögen, zusätzl. Abschreibungen	2'340'400.00		1'817'300.00		2'599'398.72	
35	Entschädigungen an Gemeinwesen	3'512'600.00		3'489'100.00		3'451'439.60	
351	Kanton	96'500.00		90'800.00		94'266.35	
352	Gemeinden	3'416'100.00		3'398'300.00		3'357'173.25	
36	Eigene Beiträge	13'616'900.00		12'624'300.00		11'713'416.56	
361	Kanton	8'753'100.00		7'736'300.00		6'710'023.70	

LAUFENDE RECHNUNG

Einwohnergemeinde

1.2012 bis 12.2012

ARTENGLIEDERUNG		VORANSCHLAG 2012		VORANSCHLAG 2011		RECHNUNG 2010	
KONTO	BEZEICHNUNG	AUFWAND	ERTRAG	AUFWAND	ERTRAG	AUFWAND	ERTRAG
362	Gemeinden	181'300.00		191'300.00		184'024.75	
363	Eigene Anstalten	164'300.00		233'400.00		436'582.60	
364	Gemischtwirtschaftliche Unternehmungen	447'700.00		466'700.00		472'621.95	
365	Private Institutionen	656'000.00		562'000.00		539'672.95	
366	Private Haushalte	3'414'500.00		3'434'600.00		3'370'490.61	
38	Einlagen	434'800.00		391'500.00		662'673.25	
380	Spezialfinanzierungen, Spezialfonds	434'800.00		391'500.00		662'673.25	
39	Interne Verrechnungen	2'668'200.00		2'663'900.00		2'625'325.85	
390	Personal- und Sachaufwand	2'668'200.00		2'663'900.00		2'625'325.85	
4	Ertrag		42'710'200.00		41'579'500.00		41'592'639.23
40	Steuern		28'360'000.00		27'110'000.00		26'652'138.75
400	Einkommens- und Vermögenssteuern		26'290'000.00		24'830'000.00		24'713'448.10
401	Ertrags- und Kapitalsteuern		1'650'000.00		1'800'000.00		1'598'556.00
403	Grundstückgewinnsteuern		300'000.00		360'000.00		273'983.50
405	Erbschafts- und Schenkungssteuern		70'000.00		70'000.00		16'381.15
406	Besitz- und Aufwandsteuern		50'000.00		50'000.00		49'770.00
41	Regalien und Konzessionen		246'000.00		260'200.00		259'279.00
410	Jagdpachtzinsen						15'306.60
412	Konzessionen		246'000.00		260'200.00		243'972.40
42	Vermögenserträge		508'600.00		580'500.00		655'143.58
420	Banken		12'000.00		15'000.00		23'612.58
421	Guthaben		154'300.00		177'800.00		252'967.50
423	Liegenschaften des Finanzvermögens		115'400.00		115'400.00		125'447.00
424	Buchgewinne						6'290.10
427	Liegenschaften des Verwaltungsvermögens		177'000.00		176'500.00		145'026.55
429	Übrige		49'900.00		95'800.00		101'799.85
43	Entgelte		6'244'300.00		6'371'300.00		6'424'856.80
430	Ersatzabgaben		510'000.00		500'000.00		539'050.85
431	Gebühren für Amtshandlungen		757'500.00		689'500.00		777'941.99
433	Schulgelder		335'000.00		338'000.00		318'219.85
434	Benützungsgebühren und Dienstleistungen		3'426'000.00		3'374'900.00		3'388'540.62
435	Verkäufe		600.00		300.00		1'390.70
436	Rückerstattungen		1'166'900.00		1'416'300.00		1'351'579.89
437	Bussen		23'000.00		27'000.00		21'831.90
439	Übrige		25'300.00		25'300.00		26'301.00
45	Rückerstattungen von Gemeinwesen		3'634'800.00		3'418'200.00		3'565'510.80
450	Bund		560'000.00		544'000.00		557'942.25

LAUFENDE RECHNUNG

Einwohnergemeinde

1.2012 bis 12.2012

ARTENGLIEDERUNG		VORANSCHLAG 2012		VORANSCHLAG 2011		RECHNUNG 2010	
KONTO	BEZEICHNUNG	AUFWAND	ERTRAG	AUFWAND	ERTRAG	AUFWAND	ERTRAG
451	Kanton		157'300.00		106'500.00		150'621.55
452	Gemeinden		2'917'500.00		2'767'700.00		2'856'947.00
46	Beiträge		1'018'300.00		1'130'400.00		1'280'744.85
460	Bund		50'000.00		46'000.00		38'609.70
461	Kanton		133'500.00		128'500.00		111'679.55
462	Gemeinden		814'300.00		935'400.00		1'119'872.60
469	Übrige		20'500.00		20'500.00		10'583.00
48	Entnahmen aus Spezialfinanzierungen		30'000.00		45'000.00		129'639.60
480	Spezialfinanzierungen, Spezialfonds		30'000.00		45'000.00		129'639.60
49	Interne Verrechnungen		2'668'200.00		2'663'900.00		2'625'325.85
490	Personal- und Sachaufwand		2'668'200.00		2'663'900.00		2'625'325.85



Artengliederung Investitionsrechnung

Übersicht / konzentriert

INVESTITIONSRECHNUNG

Einwohnergemeinde

1.2012 bis 12.2012

ARTENGLIEDERUNG		VORANSCHLAG 2012		VORANSCHLAG 2011		RECHNUNG 2010	
KONTO	BEZEICHNUNG	AUSGABEN	EINNAHMEN	AUSGABEN	EINNAHMEN	AUSGABEN	EINNAHMEN
	Investitionsrechnung	7'655'000.00	7'655'000.00	7'932'000.00	7'932'000.00	7'584'115.65	7'584'115.65
5	AUSGABEN	7'655'000.00		7'932'000.00		7'584'115.65	
50	Sachgüter	5'135'000.00		4'580'000.00		4'855'671.05	
56	Eigene Beiträge	750'000.00		1'135'000.00		1'026'780.85	
58	Übrige zu aktivierende Ausgaben	290'000.00		440'000.00		132'540.20	
59	Passivierte Einnahmen	1'480'000.00		1'777'000.00		1'569'123.55	
6	EINNAHMEN		7'655'000.00		7'932'000.00		7'584'115.65
60	Abgang von Sachgütern		120'000.00				
61	Nutzungsabgaben und Vorteilsentgelte		1'260'000.00		1'157'000.00		1'519'123.55
62	Rückzahlungen Darlehen und Beteiligungen				380'000.00		5'000.00
66	Beiträge für eigene Rechnung		100'000.00		240'000.00		
69	Aktivierungen		6'175'000.00		6'155'000.00		6'059'992.10

INVESTITIONSRECHNUNG

Einwohnergemeinde

1.2012 bis 12.2012

ARTENGLIEDERUNG		VORANSCHLAG 2012		VORANSCHLAG 2011		RECHNUNG 2010	
KONTO	BEZEICHNUNG	AUSGABEN	EINNAHMEN	AUSGABEN	EINNAHMEN	AUSGABEN	EINNAHMEN
	Investitionsrechnung	7'655'000.00	7'655'000.00	7'932'000.00	7'932'000.00	7'584'115.65	7'584'115.65
5	AUSGABEN	7'655'000.00		7'932'000.00		7'584'115.65	
50	Sachgüter	5'135'000.00		4'580'000.00		4'855'671.05	
500	Grundstücke					764'528.40	
501	Tiefbauten	3'190'000.00		2'965'000.00		1'254'541.60	
503	Hochbauten	1'555'000.00		1'300'000.00		2'349'440.45	
506	Mobilien, Maschinen, Fahrzeuge	390'000.00		315'000.00		487'160.60	
56	Eigene Beiträge	750'000.00		1'135'000.00		1'026'780.85	
561	Kanton	750'000.00		750'000.00		26'780.85	
562	Gemeinden			310'000.00		800'000.00	
564	Gemischtwirtschaftliche Unternehmungen					200'000.00	
565	Private Institutionen			75'000.00			
58	Übrige zu aktivierende Ausgaben	290'000.00		440'000.00		132'540.20	
581	Raumplanung	290'000.00		440'000.00		132'540.20	
59	Passivierte Einnahmen	1'480'000.00		1'777'000.00		1'569'123.55	
590	Passivierte Einnahmen	1'480'000.00		1'777'000.00		1'569'123.55	
6	EINNAHMEN		7'655'000.00		7'932'000.00		7'584'115.65
60	Abgang von Sachgütern		120'000.00				
601	Tiefbauten		120'000.00				
61	Nutzungsabgaben und Vorteilsentgelte		1'260'000.00		1'157'000.00		1'519'123.55
610	Beiträge		160'000.00		57'000.00		
611	Anschlussbeiträge		1'100'000.00		1'100'000.00		1'519'123.55
62	Rückzahlungen Darlehen und Beteiligungen				380'000.00		5'000.00
622	Gemeinden				380'000.00		
625	Private Institutionen						5'000.00
66	Beiträge für eigene Rechnung		100'000.00		240'000.00		
661	Kanton		100'000.00		240'000.00		
69	Aktivierungen		6'175'000.00		6'155'000.00		6'059'992.10
690	Aktivierte Ausgaben		6'175'000.00		6'155'000.00		6'059'992.10



Finanzplanung und Investitionsprogramm

Zahlenteil: Voranschlag 2012

Finanzplan Einwohnergemeinde Möhlin

(in 1'000 Franken)

	2012	2013	2014	2015	2016	2017
Schulden	<i>Budget</i>	<i>Plan</i>	<i>Plan</i>	<i>Plan</i>	<i>Plan</i>	<i>Plan</i>
Anfang Jahr (verzinsliche Nettoschuld)	26'000	25'801	25'378	25'718	28'138	28'869
Finanzierungsfehlbetrag (Schuldenzuwachs)		1'877	2'640	2'420	731	1'324
Finanzierungsüberschuss (Schuldenabbau)	199	-	-	-	-	-
Verkauf Liegenschaften Finanzvermögen		-2'300	-2'300			
Ende Jahr	25'801	25'378	25'718	28'138	28'869	30'193

Verwaltungsvermögen

Anfang Jahr	18'300	18'101	17'678	18'018	20'438	21'169
Nettoinvestitionszunahme	3'945	5'800	6'544	5'440	3'584	4'008
Ende Jahr	22'245	23'901	24'222	23'458	24'022	25'177
Abschreibung 10%	-2'225	-2'390	-2'422	-2'346	-2'402	-2'518
Abschreibung Buchgewinne		-2'300	-2'300	-	-	-
Verwaltungsvermögen Zwischentotal	20'020	19'211	19'500	21'112	21'620	22'659
Zusätzliche Abschreibungen	-1'919	-1'533	-1'482	-674	-451	-166
Schlusswert / Vortrag	18'101	17'678	18'018	20'438	21'169	22'493

Laufende Rechnung

Belastbarkeitsquote (Zinsen und Amortisation)	4'894	4'568	4'665	3'792	3'698	3'550
Zinsen (von verzinslicher Nettoschuld)	-750	-645	-761	-772	-844	-866
Eigenfinanzierungsquote (für Investitionen)	4'144	3'923	3'904	3'020	2'854	2'684
Vorgeschriebene Abschreibungen 10%	-2'225	-2'390	-2'422	-2'346	-2'402	-2'518
Abschreibung auf Bilanzfehlbetrag 20%						
Ertragsüberschuss	1'919	1'533	1'482	674	452	166

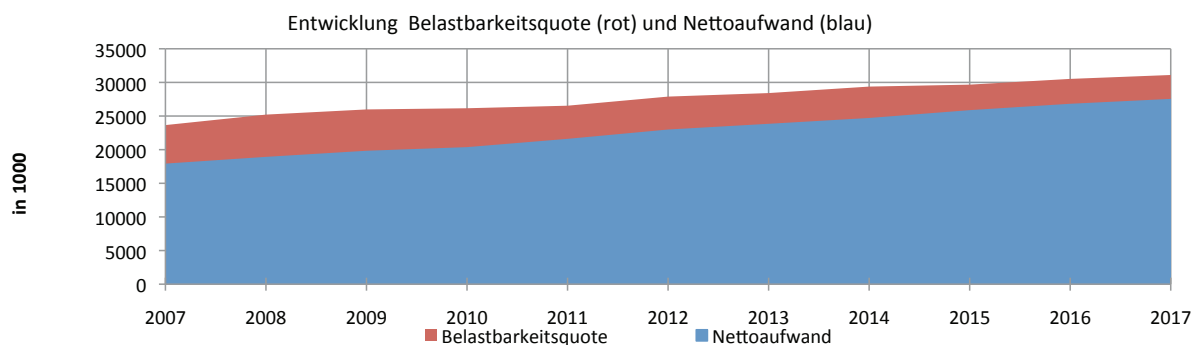
Investitionsrechnung

Nettoinvestitionszunahme / -Abnahme	3'945	5'800	6'544	5'440	3'584	4'008
Eigenfinanzierungsquote (für Investitionen)	4'144	3'923	3'904	3'020	2'854	2'684
Finanzierung ("minus" = Neuverschuldung)	199	-1'877	-2'640	-2'420	-730	-1'324

Bilanzfehlbetrag

Anfang Jahr	-	-	-	-	-	-
Vorgeschr. Abschreibungen auf BF	-	-	-	-	-	-
Zunahmen BF / Abnahme Eigenkapital	-	-	-	-	-	-
Einlage Eigenkapital	-	-	-	-	-	-
Ende Jahr						

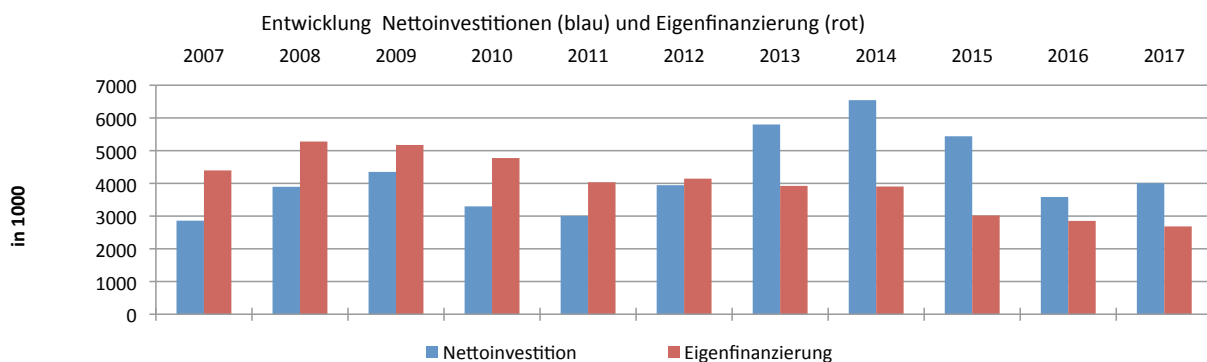
Hinweis: Der Finanzplan ist eine zielgerichtete planerische Steuerung des Finanzhaushaltes. Er basiert auf der Analyse der bisherigen Finanzentwicklung und der Prognose für eine mittelfristige Planungsperiode. Der Finanzplan ist rechtlich nicht verbindlich und dient dem Gemeinderat als Entscheidungshilfe und Informationsmittel. Er zeigt auf, ob kommende Investitionen finanziell verkraftet werden können. Der Finanzplan ist nicht Inhalt der Vorlage. Es kann nicht darüber abgestimmt werden.



Zahlenteil: Voranschlag 2012

Prognosen Finanzplan

(in 1'000 Franken)	2012	2013	2014	2015	2016	2017
I. Steuern						
	<i>Budget</i>	<i>Plan</i>	<i>Plan</i>	<i>Plan</i>	<i>Plan</i>	<i>Plan</i>
Ord. Steuern 100% je Einwohner	2'035	2'045	2'096	2'096	2'138	2'159
Zuwachsrate in %		1	3	0	2	1
Einwohnerzahl	10'400	10'500	10'600	10'700	10'800	10'900
Ordentliche Steuern 100%	21'164	21'473	22'218	22'427	23'090	23'533
Quellensteuern 100%	1'653	1'670	1'720	1'720	1'755	1'773
Steuerfuss in %	115	115	115	115	115	115
Ordentliche und Quellensteuern	26'240	26'614	27'528	27'769	28'572	29'102
Aktiensteuern	1'650	1'800	1'850	1'900	1'950	2'000
Total Steuern	27'890	28'414	29'378	29'669	30'522	31'102
II. Nettoaufwand						
Nettoaufwand	22'996	22'996	23'846	24'713	25'877	26'825
Zuwachsrate und Teuerung in %	2.0	460	477	494	518	537
Mehrausgaben Reformen und Verbundaufgaben						
Personalaufwand Volksschulen / Lehrerlöhne		40	40	40	40	40
Sonderschulung und Heime		80	80	80	80	80
Beitrag an öffentlichen Verkehr		30	30	30	30	30
Stationäre Grundversorgung Spitalfinanzierung		40	40	40	40	40
Familienergänzende Kinderbetreuung		200	200	200		
Investitionsfolgekosten						
Folgekosten Villa Kym				40		
Folgekosten Turn- und Schulraum				240	240	
Bereinigter Nettoaufwand	22'996	23'846	24'713	25'877	26'825	27'552
III. Belastbarkeitsquote						
Steuern/Finanzausgleich	27'890	28'414	29'378	29'669	30'522	31'102
- Bereinigter Nettoaufwand	22'996	23'846	24'713	25'877	26'825	27'552
= Belastbarkeitsquote	4'894	4'568	4'665	3'792	3'698	3'550



Die Graphik zeigt die Differenz zwischen Nettoinvestitionen und der Eigenfinanzierung (Cash-flow). In den Jahren 2013 bis 2017 reicht die voraussichtliche Eigenfinanzierung nicht aus, um die Nettoinvestitionen zu decken. Die Konsequenz daraus ist der Anstieg der Schulden.

Zahlenteil: Voranschlag 2012

EINWOHNERGEMEINDE MÖHLIN / INVESTITIONSPROGRAMM 2012 - 2017											
Nr.	Objekt	C	Brutto	bis 2010	Budget 2011	Budget 2012	Plan 2013	Plan 2014	Plan 2015	Plan 2016	Plan 2017+
000 ALLGEMEINE VERWALTUNG											
001	Werkhof, Sanierung Holzfassade	1 BK	200		200						
002	Gemeindehaus / Ersatz Personenaufzug	3 BK	90			90					
	TOTAL		290	0	200	90	0	0	0	0	0
001 OEFFENTLICHE SICHERHEIT											
101	Ersatz schweres Pikettfahrzeug	1 VK	520	350	170						
102	- Subvention AGV, schweres Pikettfahrzeug	1 VK	-140		-140						
103	- Beitrag Zeiningen	1 VK	-70		-70						
	TOTAL		310	350	-40	0	0	0	0	0	0
002 BILDUNG											
201	Kindergarten Obermatt (zurückgestellt I)	5 BK	0			0					
202	Kindergarten Breiti 2 Baukredit	1 VK	1'550	430	1'120						
203	Kindergartenbauten Substanzunterhalt	3 BK	135			135					
204	Schulbauten / Sanierungen Substanzerhalt	3 BK	1'500	250	0	0	250	250	250	250	250
205	Schulpavillon 2 Fuchsrain, Aufstockung	1 VK	700		50	650					
206	Projektierung Turnhallenbau	1 VK	200		100	100					
207	Turnhallenbau / inkl. Schulzimmer	4 VK	8'300				500	4'000	3'800		
208	Sanierung Schulbauten / Langzeitplanung	5 VK	6'500						1'000	3'000	2'500
209	Schulinformatik Konzept 2012 - 2016	3 VK	820			200	200	200	220		
	TOTAL		19'705	680	1'270	1'085	950	4'450	5'270	3'250	2'750
003 KULTUR, FREIZEIT											
301	Investitionsbeitrag an Breitbandnetz Swisscom	1 BK	75		75						
	TOTAL		75	0	75	0	0	0	0	0	0
005 SOZIALE WOHLFAHRT											
501	Projektierungsauftrag Sanierung Villa Kym	1 VK	380		300	80					
502	Sanierung Villa Kym Umbaukredit	4 VK	3'150			500	2'000	650			
503	Landerwerb Altersheim	1 VK	1'400		1'400						
	TOTAL		4'930	0	1'700	580	2'000	650	0	0	0
006 VERKEHR											
Kantonsstrassen / Dekretsbeiträge											
601	Landstrasse K292 / Brücke / Kantonsbeitrag	1 VK	1'450			550	900				
602	Zeiningenstrasse K494 / Kantonsbeitrag	4 VK	800					800			
603	Salinenstrasse K495 / Ausbau / Kantonsbeitrag	3 BK	200			200					
Gemeindestrassen											
604	Anschaffung Radlader Werkhof	1 BK	145		145						
605	Ersatzbeschaffung SCAM Fahrzeug Werkhof	3 BK	190			190					
606	Sanierung Gemeindestrassen	3 BK	4'060	500	560	500	500	500	500	500	500
607	Grundeigentümerbeiträge (Rheinfelderstrasse)				-32						
608	Hauptstrasse III. Etappe, Aeschengasse - Im Aengerli und Rankhölli-Landstrasse	5 VK	2'100								2'100
608	- Rückstellungen Kanton	5		-60							-90
609	Hauptstr. IV. Etappe, Bachstr. - Kanzleistr. Projekt	1 VK	90		20	70					
610	Hauptstr. IV. Etappe, Bachstr. bis Kanzleistr.	4 VK	2'000				1'000	1'000			
611	- Rückstellungen Kanton	4						-250			
612	Riburgerstrasse, Batastrasse bis Dammstrasse	5 VK	1'000							1'000	
613	- Rückstellungen Kanton	5	-450							-450	
614	Industriestrasse-Batapark / T-Anschluss	5 BK	200					200			
615	Batastrasse / Ausbau Knoten	5 VK	1'000				100	500	400		
616	Haldenstrasse Projekt	1 VK	60		60						
617	Haldenstrasse/Lindenstrasse Ausbau	1 VK	2'820			500	1'800	520			
618	- Beiträge Dritte für Erschliessung Breiti	2	-200					-200			
619	Güterstrasse / Ausbau	1 BK	300		300						
620	Delligrabenstrasse / Ausbau	1 BK	175	25	150						
621	- Beiträge Dritte für Ausbau Delligrabenstrasse	1	-25		-25						
622	Fussweg Zwischen Bächen	5 VK	300					300			
623	- Beiträge Kanton	5	0								
624	Einmündung Kraftwerkstrasse/Industriestrasse	1 BK	200		200						
625	Kirchstrasse	1 BK	450	260	190						
626	Fusswegverbindung Aeschmerbünden/Hafnerhöhle	3 BK	100			100					
627	Verkauf Parzelle Fussweg Aeschmerbünden		-120			-120					
628	Fussweg entlang Salinengleise	3 BK	100			100					
629	Industriezubringerstrasse / Belagsanierung I	3 VK	850			850					
630	Industriezubringerstrasse / Belagsanierung II	5 VK	1'650						750	650	250
631	Sanierung Hofzufahrten/Feldwege	3 VK	1'700			200	800	700			
632	- Beiträge Dritte für Ausbau		-340					-340			
633	Modernisierung Strassenbeleuchtung	1 BK	525	320	205						
	TOTAL		21'330	1'045	1'773	3'140	5'100	3'430	1'950	1'700	2'760
007 UMWELT, RAUMORDNUNG											
Wasserversorgung											
701	Wasserleitung Bremenstallstrasse / Ersatz	* 4 BK	200				200				
702	- Subvention AGV	* 4	-20				-20				

Zahlenteil: Voranschlag 2012

EINWOHNERGEMEINDE MÖHLIN / INVESTITIONSPROGRAMM 2012 - 2017											
Nr.	Objekt	C	Brutto	bis 2010	Budget 2011	Budget 2012	Plan 2013	Plan 2014	Plan 2015	Plan 2016	Plan 2017+
703	Wasserleitung Delligrabenstrasse	* 1 BK	115		115						
704	- Subvention AGV	* 1	-15		-15						
705	- Grundeigentümerbeiträge Delligrabenstrasse	* 1	-60		-60						
706	Wasserleitung Riburgerstrasse / Ersatz	* 5 BK	200						200		
707	- Subvention AGV	* 5	-20						-20		
708	Wasserleitung Haldenstrasse/Lindenstrasse	* 2 BK	210			210					
709	- Subvention AGV	* 2	-20				-20				
710	Wasserleitung Zeinigerstrasse K494	* 4 VK	400					400			
711	- Subvention AGV	* 4	-20					-20			
712	Wasserleitung Landstrasse K292	* 2 VK	450			250	200				
713	- Subvention AGV	* 2	-30				-30				
714	Substanzerhalt Anlagen Wasserversorgung	* 3	580			180				200	200
Abwasserbeseitigung											
715	Mischwasserbehandlungsanlagen	* 1 VK	1'600	1'600							
716	Kanalisation Delligrabenstrasse	* 1 VK	120		120						
717	- Grundeigentümerbeiträge	* 1	-120		-120						
718	Sanierung Abwasserleitungen Siedlungen (Höfe)	* 1 VK	1'250	75	1'175						
719	- Beiträge Dritte für Sanierung Abwasserleitungen	* 1	-160			-160					
720	Feldentwässerungen	* 5 VK	800							800	
721	Sauberwasserleitung Landstrasse K292	* 2 VK	300			300					
722	Hochwasserschutz Möhlental	* 4 VK	7'000			200	2'300	2'500	2'000		
723	- Beiträge von Bund / Kanton	* 3	-4'500				-700	-2'000	-1'800		
Abfallbeseitigung											
724	Erweiterung Multisammelstelle Werkhof	* 1 BK	250		250						
725	- Baurechtsentschädigung Abgeltung	*	-45		-45						
Anschlussbeiträge											
726	- Anschlussbeiträge Abwasser	BK	0	-1'300	-2'500	-1'100	-800	-500	-500	-500	-500
Naturschutz und Raumplanung											
727	Naturschutz / Altlastensanierung Schufelacher	1 VK	460	450	10						
728	- Beiträge Bund/Kanton		-280		-280						
729	Nutzungsplanung Siedlung und Kultur	1 BK	870	710	90	70					
730	- Beiträge von Kanton		-70			-70					
731	Gestaltungsplan Sportplatz Riburg	3 BK				150					
732	Gestaltungsplan Hauptstrasse / Bachstrasse	5 BK					150				
733	- Beiträge Private	5						-70			
734	Gestaltungsplan Riburgerstr. / Rüttenenstrasse	5 BK						150			
735	- Beiträge von Privaten	5								-70	
736	Gestaltungsplan Leigruben	5 BK								200	
737	- Beiträge von Privaten	5								-100	
738	Planung Zentrum und Strassenraumgestaltung	1 BK	200		200						
TOTAL			9'645	1'535	-1'060	30	1'130	530	-40	530	-300
009 FINANZEN, STEUERN											
TOTAL			0	0	0	0	0	0	0	0	0
Zwischentotal			56'285	3'610	3'918	4'925	9'180	9'060	7'180	5'480	5'210
/. * = nicht in Abschreibungsberechnung			-8'260	-1'675	-1'420	-980	-1'930	-880	-380	-1'000	-200
Total 100%			48'025	1'935	2'498	3'945	7'250	8'180	6'800	4'480	5'010
Übertrag in Finanzplan Budgetjahr 100% Planjahr 80%			38'420	1'548	2'498	3'945	5'800	6'544	5'440	3'584	4'008
								Total 2012 - 2016 (100%)		30'655	
								Nettoinvestitionen / Schnitt pro Jahr		6'131 =100%	

Status (C):

- 1 = Projekt in Ausführung; Restkosten, Subventionen
- 2 = Von GV beschlossen; Ausführung nächstes Jahr und/oder später
- 3 = Beschlussreif; der kommenden GV beantragt
- 4 = Projekt Dringlichkeit 1; Kostenschätzung
- 5 = Projekt Dringlichkeit 2; Kostenschätzung oder Betrag 0, Ausführungsjahr x

Investitionsobjekte, deren Code mit einem BK (Budgetkredit) versehen sind, dürfen im Sinne der Finanzverordnung mit dem Voranschlag bewilligt werden, wenn

- sie im gleichen Rechnungsjahr abgerechnet werden können und
- 2% der budgetierten Gemeindesteuererträge nicht übersteigen.

Es müssen keine separaten Verpflichtungskredite (VK) genehmigt werden.

