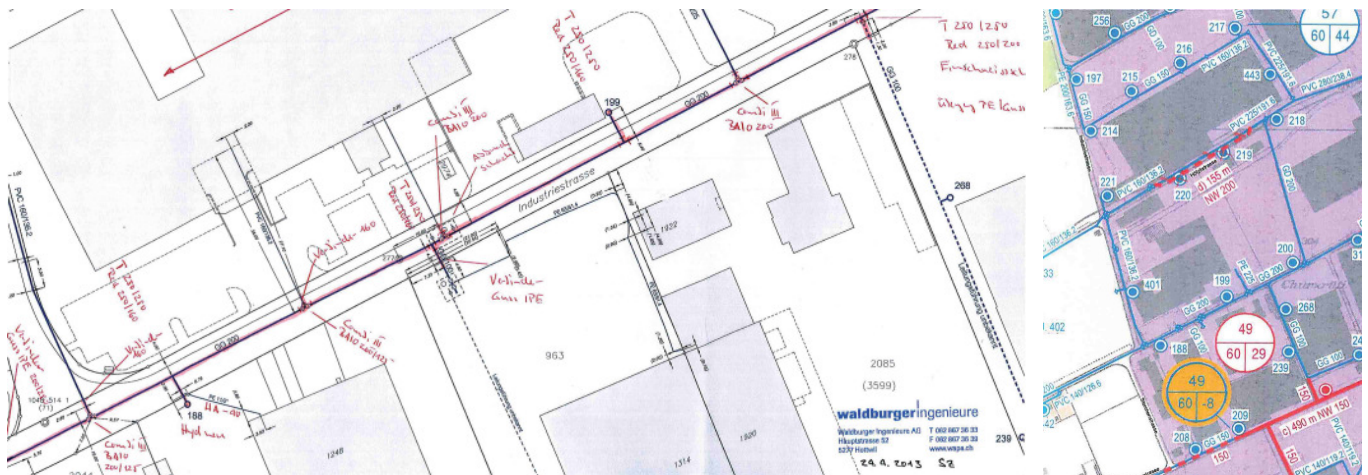


Gemeinde Möhlin

Hauptstrasse 36

4313 Möhlin



Sanierung Industriestrasse mit Werkleitungen Leitungsersatz Wasserversorgung Los West Bauprojekt

Kostenvoranschlag

25. April 2013

Impressum

Auftraggeber:

Gemeinde Möhlin
Wasserversorgung
Hauptstrasse 36
4313 Möhlin

Auftragnehmer:

Waldburger Ingenieure AG
Hauptstrasse 52
5277 Hottwil
Tel. 062 867 36 33
www.wapa.ch
hottwil@wapa.ch

Bearbeitung:

Peter Seitz, Dipl. Bauingenieur FH

Inhaltsverzeichnis

1.	Baubeschrieb	4
2.	Baukosten	5
2.1	Bau- und Werkleitungsarbeiten für Wasserleitung	5
2.1.1	Grab- und Belagsarbeiten	5
2.1.2	Wasserleitung	5
3.	Technisches Konto und Unvorhergesehenes	6
3.1	Technisches Konto	6
3.2	Diverses und Unvorhergesehenes	6
4.	Zusammenstellung der Gesamtkosten	7

1. Baubeschrieb

(Siehe Situationsplan 1 : 500, Plan Nr. 4313.00.01)

1. Leitungsersatz Los West

Abschnitt Storchenstrasse - Schieberschacht bei Hydrant Nr. 200

- Sanierung Strasse mit Randabschlüssen und Belag
- Ersatz Dorfzonenleitung Grauguss NW 200 mm durch PE da = 250 mm, di = 204.6 mm

2. Grab- und Belagsarbeiten

Länge Total ca. 310 m

- Graben konventionell, Tiefe ca. 1.55 m, Breite 1.00 m (Materialersatz)
- 1 Belagsanschnitt und Belagsabbruch (B = 1.20 m)
- Leitungsumhüllung mit Betonkies 0 / 16 mm (H = ca. 40 cm)
- Grabenauffüllung mit Kies 0 / 45 mm
- Zwischenplanie
- Provisorischer Belag, ca. 70 mm AC T 16 N (B = 1.20 m)
- Abbruch provisorischer Belag
- Abbruch 1 Schieberschacht

3. Rohrlegungsarbeiten und Armaturen

Ersatz Leitungen, Armaturen und Hydranten im Bereich der Belagssanierung

- PE MRS 100 - RC, S 5, PN 16; da = 250 mm, di = 204.6 mm, L = ca. 255 m
- 4 Schieberkombinationen mit je 3 Absperrschiebern
- 1 Abgangsschieber an bestehende Leitung
- 1 Hausanschluss mit Schieber
- 3 Hydranten, Nr. 188, 199 und 200
- Anschlüsse an bestehende Leitungen
- Druckprüfungen

2. Baukosten

Der Kostenvoranschlag wurde mittels NPK erstellt und basiert auf aktuellen Marktpreisen (2013)

2.1 Bau- und Werkleitungsarbeiten für Wasserleitung

2.1.1 Grab- und Belagsarbeiten

111	Regiearbeiten	Fr.	5'400.00
113	Baustelleneinrichtung	Fr.	14'000.00
117	Abbrüche und Demontagen	Fr.	18'400.00
222	Pflästerungen und Abschlüsse	Fr.	2'200.00
223	Belagsarbeiten	Fr.	30'300.00
237	Grabarbeiten	Fr.	90'700.00

Total Grab- und Belagsarbeiten **Fr. 161'000.00**

2.1.2 Wasserleitung

Rohrlegungsarbeiten und Armaturen

411	Werkleitungen für Wasser	Fr.	132'000.00
-----	--------------------------	-----	------------

Total Rohrlegungsarbeiten und Armaturen **Fr. 132'000.00**

Total 2.1 Bau- und Werkleitungsarbeiten WV (inkl. 8.0% MWST) **Fr. 293'000.00**

3. Technisches Konto und Unvorhergesehenes

3.1 Technisches Konto

Bauprojekt	Fr.	5'000.00
Bewilligungsprojekt, Ausführungsprojekt, Submission	Fr.	5'000.00
Bauleitung und Dokumentation	Fr.	12'000.00
Arbeiten und Leistungen nach effektivem Aufwand	Fr.	4'000.00
Nebenkosten	Fr.	2'000.00
Total 3.1 Technisches Konto (inkl. 8.0% MWST)	Fr.	28'000.00

3.2 Diverses und Unvorhergesehenes

Baukreditzinsen bis zur Schlussabrechnung		pro memoria
Geometerarbeiten	Fr.	1'000.00
Anpassungsbereiche	Fr.	3'000.00
Unvorhergesehenes	Fr.	15'000.00
Total 3.2 Diverses und Unvorhergesehenes (inkl. 8.0% MWST)	Fr.	19'000.00
Total 3. Technisches Konto und Unvorhergesehenes	Fr.	47'000.00

4. Zusammenstellung der Gesamtkosten

2.1 Bau- und Werkleitungsarbeiten WV	Fr. 293'000.00
3. Technisches Konto und Unvorhergesehenes	Fr. 47'000.00
4. Sanierung Industriestrasse mit Werkleitungen	
Leitungsersatz Wasserversorgung Los West(inkl. 8.0% MWST)	Fr. 340'000.00

Hottwil, 25. April 2013

Waldburger Ingenieure AG

Peter Seitz